

## Telpu pielietojums

Rīgas Tehniskās universitātes ārzemju studentu aktivitātes. Lekcijas un izstādes par Ziemeļamerikas, Dienvidamerikas un Āzijas kultūru un zinātņi. Ārzemju studentu departamenta projektu pasākumi, prezentācijas, diplomdarbu aizstāvēšana, tikšanās ar vēstniekiem.

RTU Amerikas un Āzijas centrs sastāv no 4 telpām – aktivitāšu telpas A un C, biroja telpa B un garderobe D.

## Telpu raksturojums

Rīgas Tehniskās universitātes Amerikas un Āzijas centrs ir mūsdienīga, gaiša, radoša un aktīva vieta. Īpaši uzsverot – radoša.

Lai radītu atbilstošu vidi ir izveidots telpu dizaina projekts, kas sevī ietver telpu apdares materiālus, krāsojumu, gaismas ķermeņus, mēbeles un audio-video iekārtas.

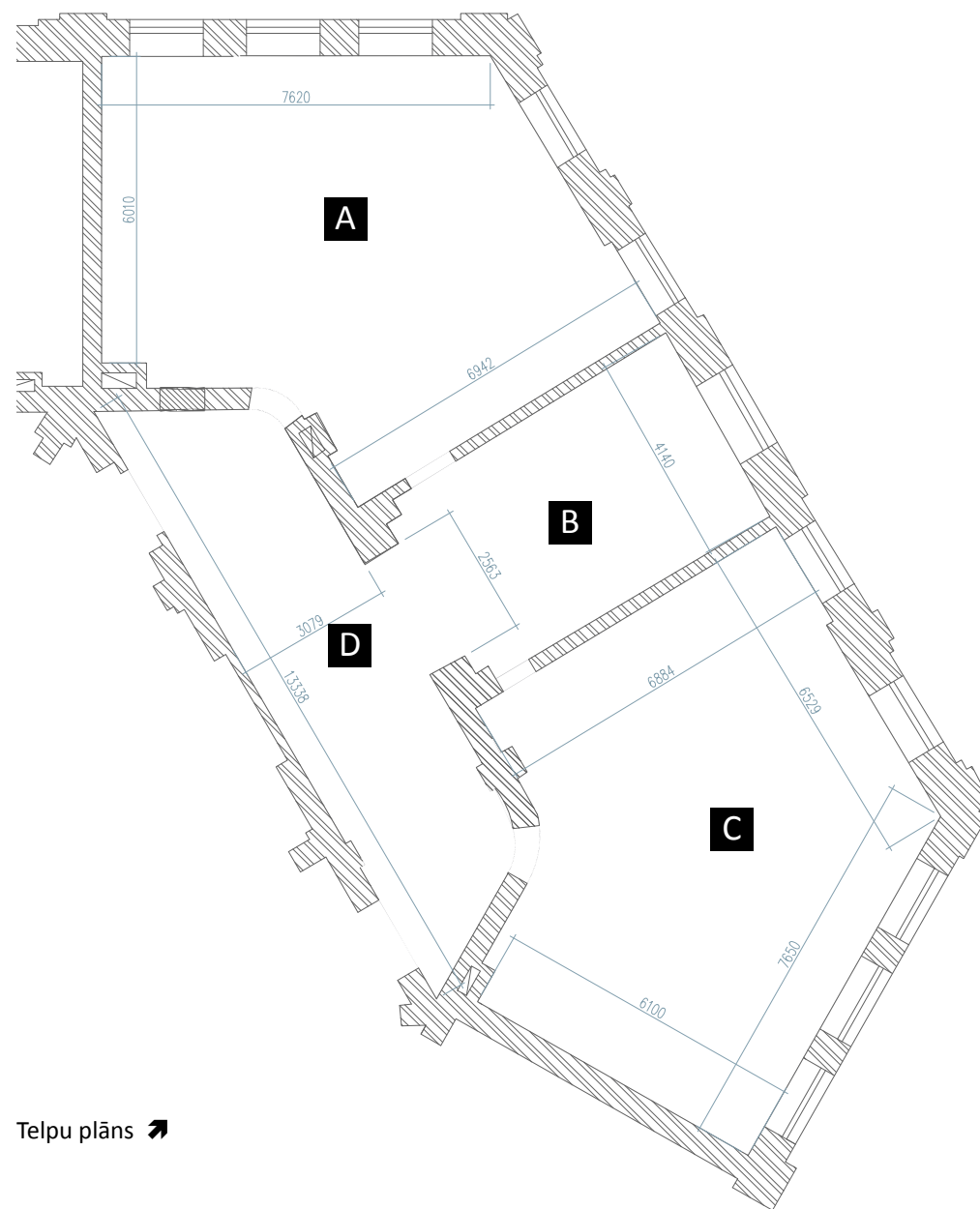
Studentu aktivitāšu platības (A, C) ir sadalītas zonējumos, kuri ir attiecīgi izgaismoti pēc vajadzības – darba virsmas, bibliotēka, mīksto mēbeļu grupa, audio-video centrs. Nepieciešamības gadījumā telpas iekārtojums ir viegli transformējams.

Telpās ir veikts sienu krāsojums. Telpas A un C – gaiši pelēkas, telpas B un D – gaiši olīvzaļas. Sienu plaknes ir pietiekami neitrālas, lai izceltu izstādītos mākslas darbus. Tāpat atbilstoši dizaina projektam ir ievilkta elektrība un uzstādīti iekārtie gaismas ķermeņi.

Mēbeļu komplekts ir stilistiski saskaņots, un ar savu krāsu un formu komunicē centra augšminētās īpašības. Studentu aktivitāšu telpas (A, C) ar visu iekārtojumu atrodas spoguļattēlā viena pret otru. Ar mēbeļu formu, krāsu un audumu apdruku palīdzību tiek panākta atšķirīga un reizē atbilstoša atmosfēra Ziemeļamerikas, Dienvidamerikas un Āzijas studentu aktivitātēm. Biroja un garderobes mēbelējums ir vizuāli neitrālāks.

# RTU Amerikas un Āzijas centrs

Kronvalda 1, Rīgā



Telpu plāns ↗

# Dīvāns I

## APRAKSTS

Divvietīgs dīvāns-sofa. Lakonisks, moderns dizains. Kopā ar otru cita krāsojuma dīvānu veido telpas mīksto mēbeļu grupu. Ļoti svarīga interjera sastāvdaļa ne tikai praktiskās vajadzības dēļ, bet arī kā krāsas “nesējs” un raksturīgas interjera atmosfēras veidotājs.

## IZMĒRI / CM

~ 180 x 90 x 70

## SKAITS

1

## TELPA

A

## MATERIĀLI

Koks, saplāksnis, polsterējums, metāla kājas, 100% kokvilnas audums

## KRĀSA

Sarkana

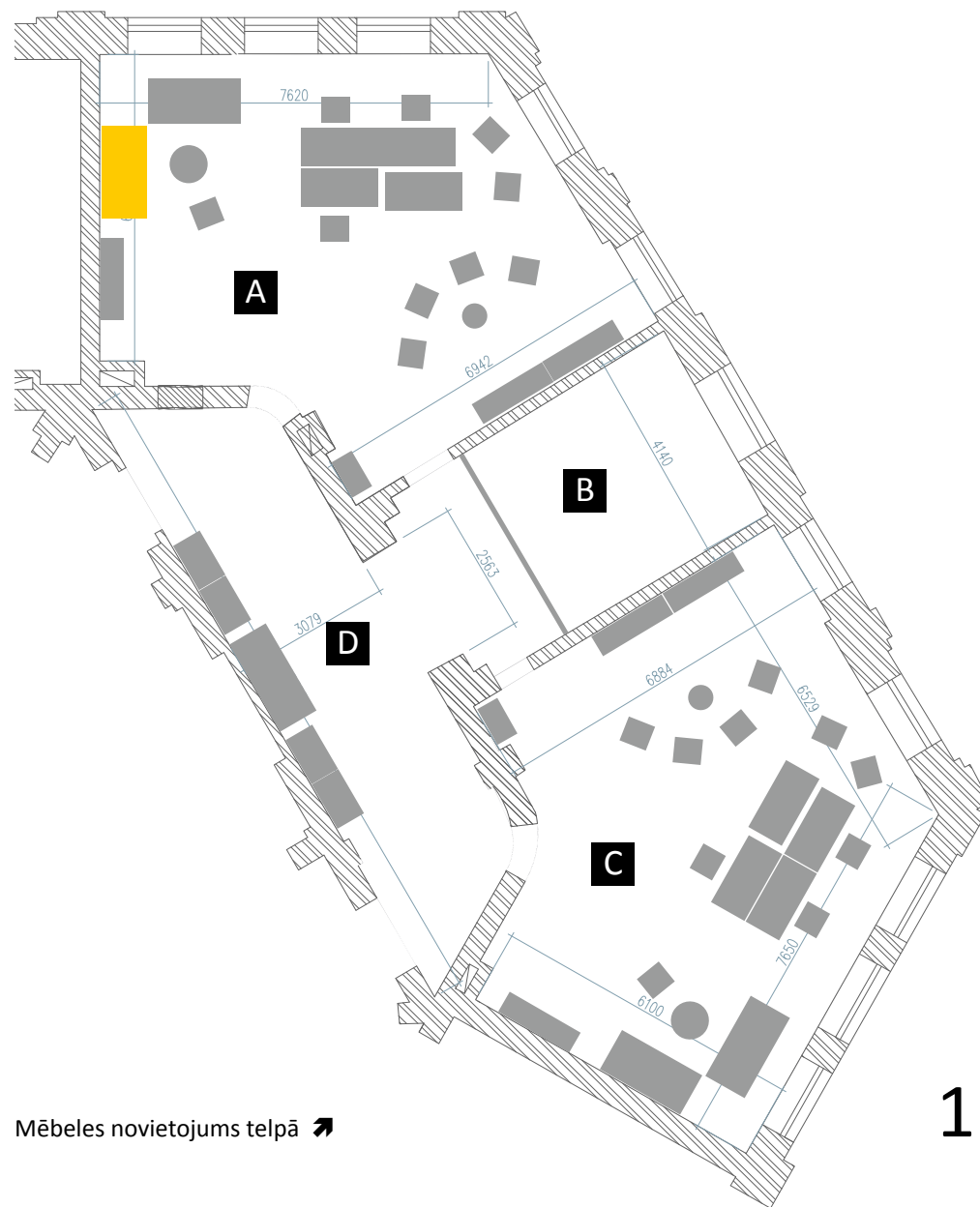
## PIEZĪMES

1. Mazgājams vai maināms pārvalks.
2. Brīvi pieejamas detaļas remontam vai nomainīai.



## TELPA A

# Mīksto mēbeļu grupa



Mēbeles novietojums telpā ➔

1.

# Dīvāns II

## APRAKSTS

Divvietīgs dīvāns-sofa. Lakonisks, moderns dizains. Kopā ar otru cita krāsojuma dīvānu veido telpas mīksto mēbeļu grupu. Ļoti svarīga interjera sastāvdaļa ne tikai praktiskās vajadzības dēļ, bet arī kā krāsas “nesējs” un raksturīgas interjera atmosfēras veidotājs.

## IZMĒRI / CM

~ 180 x 90 x 70

## SKAITS

1

## TELPA

A

## MATERIĀLI

Koks, saplāksnis, polsterējums, metāla kājas, 100% kokvilnas audums

## KRĀSA

Melnbalta auduma apdruka

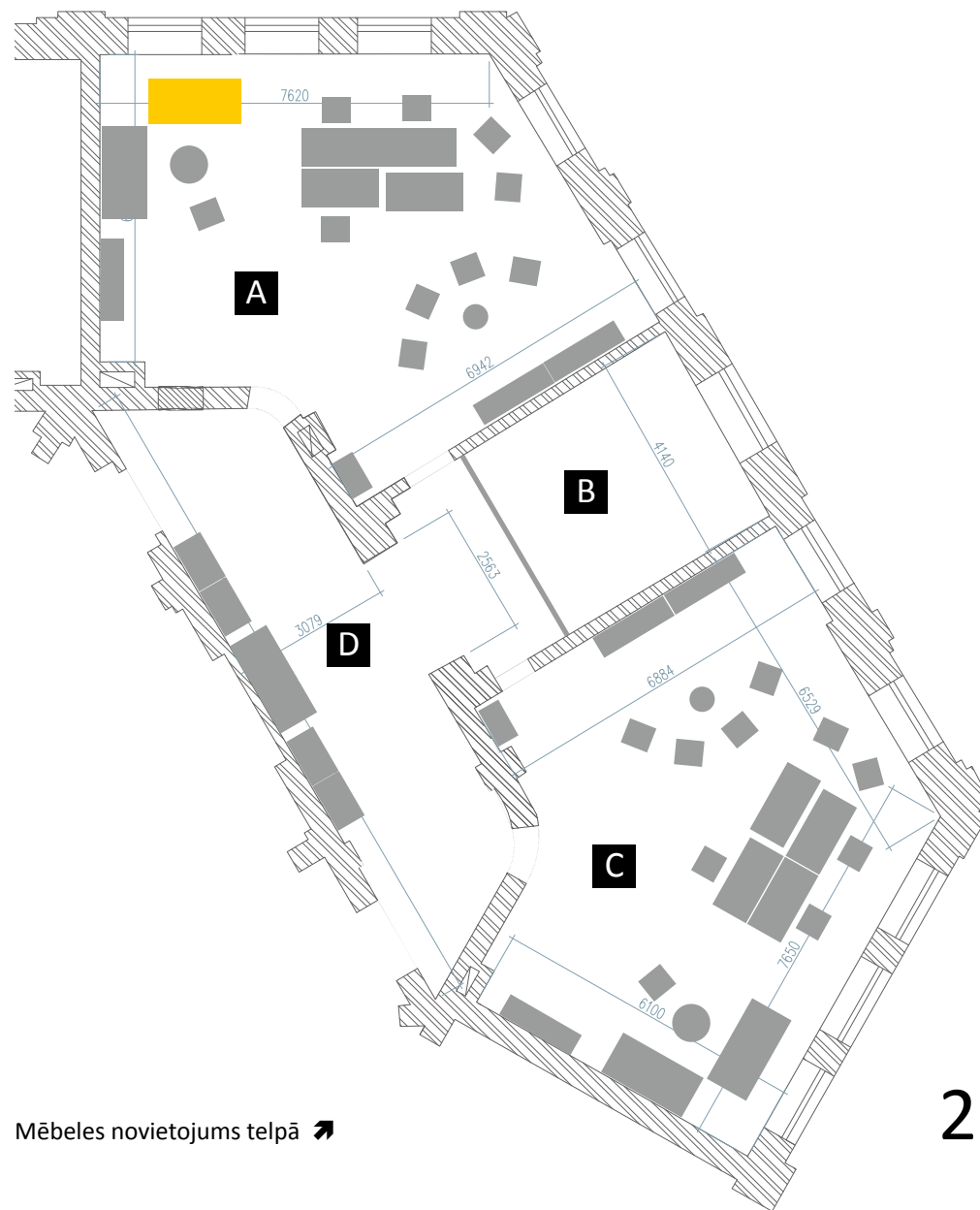
## PIEZĪMES

1. Mazgājams vai maināms pārvalks.
2. Brīvi pieejamas detaļas remontam vai nomainīai.



## TELPA A

# Mīksto mēbeļu grupa



Mēbeles novietojums telpā ➔

2.

# Dīvāns III

## APRAKSTS

Divvietīgs dīvāns-sofa. Lakonisks, moderns dizains. Kopā ar otru cita krāsojuma dīvānu veido telpas mīksto mēbeļu grupu. Ļoti svarīga interjera sastāvdaļa ne tikai praktiskās vajadzības dēļ, bet arī kā krāsas “nesējs” un raksturīgas interjera atmosfēras veidotājs.

## IZMĒRI / CM

~ 180 x 90 x 70

## SKAITS

1

## TELPA

C

## MATERIĀLI

Koks, saplāksnis, polsterējums, metāla kājas, 100% kokvilnas audums

## KRĀSA

Melna

## PIEZĪMES

1. Mazgājams vai maināms pārvalks.
2. Brīvi pieejamas detaļas remontam vai nomainīai.



## TELPA C

# Mīksto mēbeļu grupa



Mēbeles novietojums telpā ➔

3.

# Dīvāns IV

## APRAKSTS

Divvietīgs dīvāns-sofa. Lakonisks, moderns dizains. Kopā ar otru cita krāsojuma dīvānu veido telpas mīksto mēbeļu grupu. Ļoti svarīga interjera sastāvdaļa ne tikai praktiskās vajadzības dēļ, bet arī kā krāsas “nesējs” un raksturīgas interjera atmosfēras veidotājs.

## IZMĒRI / CM

~ 180 x 90 x 70

## SKAITS

1

## TELPA

C

## MATERIĀLI

Koks, saplāksnis, polsterējums, metāla kājas, 100% kokvilnas audums

## KRĀSA

Auduma apdruka – oranžs, zaļš, rozā, dzeltens, sarkans, zils, melns, balts.

## PIEZĪMES

1. Mazgājams vai maināms pārvalks.
2. Brīvi pieejamas detaļas remontam vai nomainīai.



## TELPA C

# Mīksto mēbeļu grupa



Mēbeles novietojums telpā ➔

# Galdiņš I

## APRAKSTS

Apajš divu virsmu žurnālu galdiņš uz riteņiem. Lakonisks, moderns dizains. Kopā ar dīvāniem veido mīksto mēbeļu grupu. Riteņi nepieciešami ātrai un ērtai telpas transformēšanai.

## IZMĒRI / CM

## SKAITS

## TELPAS

Diametrs 75, H 40

2

A, C

## MATERIĀLI

## KRĀSA

## PIEZĪMES

Tērauda rāmis,  
stikla virsma, riteņi

Balta

Brīvi pieejamas detaļas re-  
montam vai to nomaiņai.



## TELPAS A, C

## Transformējamo mēbeļu grupa



Mēbeles novietojums telpā ➔

5.

# Galdiņš II

## APRAKSTS

Apalš divu virsmu žurnālu galdiņš uz riteņiem. Lakonisks, moderns dizains. Kopā ar individuālām sēdvietām veido transformējamo mēbeļu grupu. Riteņi nepieciešami ātrai un ērtai telpas transformēšanai.

## IZMĒRI / CM

## SKAITS

## TELPAS

Diametrs 50, H 62

2

A, C

## MATERIĀLI

## KRĀSA

## PIEZĪMES

Tērauda rāmis,  
stikla virsma, riteņi

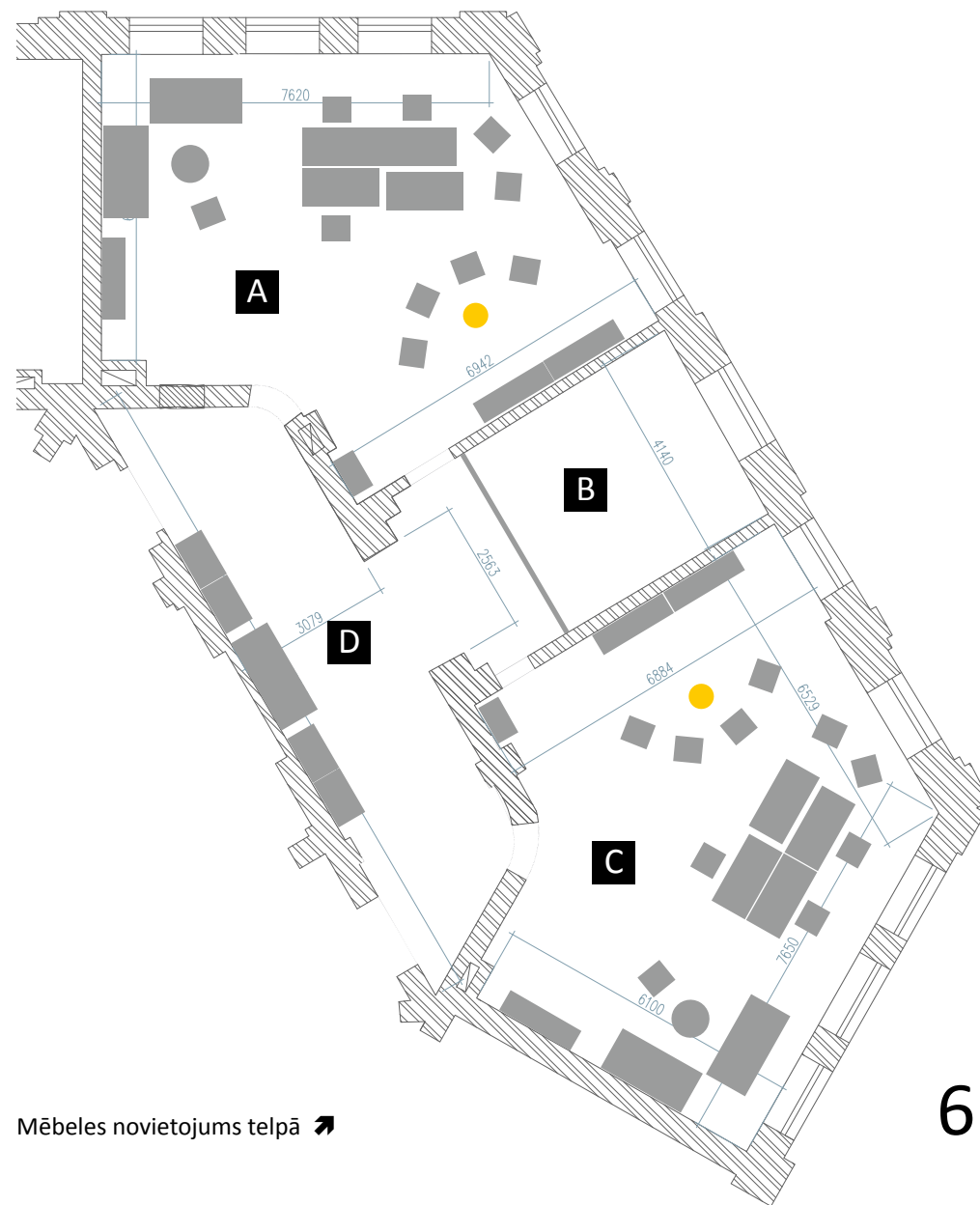
Balta

Brīvi pieejamas detaļas re-  
montam vai to nomainīai.



## TELPAS A, C

# Transformējamo mēbeļu grupa



Mēbeles novietojums telpā ➔

# Galds

## APRAKSTS

Liels darba galds uz riteņiem. Lakonisks, moderns dizains. Kopā ar individuālām sēdvietām veido transformējamo mēbeļu grupu. Riteņi nepieciešami ātrai un ērtai telpas transformēšanai. Var veidot dažādu konfigurāciju galdu grupas.

## IZMĒRI / CM

## SKAITS

## TELPAS

150 x 75 x 74

8

A, C

## MATERIĀLI

## KRĀSA

## PIEZĪMES

Virsmā – ABS plastikāts, akrila krāsa. Kājas – tērauds, pulverkrāsa.

Balta

Brīvi pieejamas detaļas remontam vai to nomaiņai.



## TELPAS A, C

# Transformējamo mēbeļu grupa



Mēbeles novietojums telpā ➔



# Konferenču krēsls

## APRAKSTS

Konferenču krēsls ar roku balstiem. Lakonisks, moderns dizains. Var veidot dažādu konfigurāciju individuālo sēdvietu grupas. Krēsla krāsa ir būtiska dizaina projekta sastāvdaļa.

## IZMĒRI / CM

60 x 55 x 83

## SKAITS

10

## TELPA

A

## MATERIĀLI

Rāmis un kājas – tērauds, pulverkrāsa. Polsterējums. Audums – 90% vilna, 10% neilons

## KRĀSA

Zila

## PIEZĪMES

Brīvi pieejamas detaļas remontam vai to nomainīšanai. Sēdētāja svaram līdz 110 kg.



## TELPA A

# Transformējamo mēbeļu grupa



Mēbeles novietojums telpā ➔

# Konferenču krēsls

## APRAKSTS

Konferenču krēsls ar roku balstiem. Lakonisks, moderns dizains. Var veidot dažādu konfigurāciju individuālo sēdvietu grupas. Krēsla krāsa ir būtiska dizaina projekta sastāvdaļa.

## IZMĒRI / CM

60 x 55 x 83

## SKAITS

10

## TELPA

C

## MATERIĀLI

Rāmis un kājas – tērauds, pulverkrāsa. Polsterējums. Audums – 90% vilna, 10% neilons

## KRĀSA

Oranža

## PIEZĪMES

Brīvi pieejamas detaļas remontam vai to nomainīšanai.

Sēdētāja svaram līdz 110 kg.



## TELPA C

# Transformējamo mēbeļu grupa



Mēbeles novietojums telpā ➔

# Plaukts I

## APRAKSTS

Ietilpīgs, izturīgs plaukts ar slīdošām un slēdzamām durvīm. Plaukta augšējā daļa ir atvērta. Baltā krāsa ir būtiska dizaina projekta sastāvdaļa.

## IZMĒRI / CM

## SKAITS

## TELPA

W 160 / H 160 / 45

2

A, C

## MATERIĀLI

## KRĀSA

## PIEZĪMES

Saplāksnis, ABS plastikāts.

Balta

Brīvi pieejamas detaļas remontam vai to nomainīai.

10 gadu garantija.



## TELPAS A, C

## KorpUSA mēbeles



Mēbeles novietojums telpā ➔

10.

# Plaukts II

## APRAKSTS

Ietilpīgs, izturīgs plaukts ar slīdošām un slēdzamām durvīm. Uz plaukta ir iespējama TV izvietošana. Plaukta aizmugurē iestrādāti vadu izejas kanāli. Baltā krāsa ir būtiska dizaina projekta sastāvdaļa.

## IZMĒRI / CM

## SKAITS

## TELPAS

W 160 / H 80 / 45

2

A, C

## MATERIĀLI

## KRĀSA

## PIEZĪMES

Saplāksnis, ABS plastikāts.

Balta

Brīvi pieejamas detaļas remontam vai to nomainīšanai.

10 gadu garantija.



## TELPAS A, C

## KorpUSA mēbeles



Mēbeles novietojums telpā ➔

# Plaukts III

## APRAKSTS

Ietilpīgs, izturīgs, atvērts plaukts bibliotēkas vajadzībām. Plaukta aizmugurē iestrādāti vadu izejas kanāli. Baltā krāsa ir būtiska dizaina projekta sastāvdaļa.

## IZMĒRI / CM

## SKAITS

## TELPA

H 200 / W 160 / 45

2

A, C

## MATERIĀLI

## KRĀSA

## PIEZĪMES

Saplāksnis, ABS plastikāts.

Balta

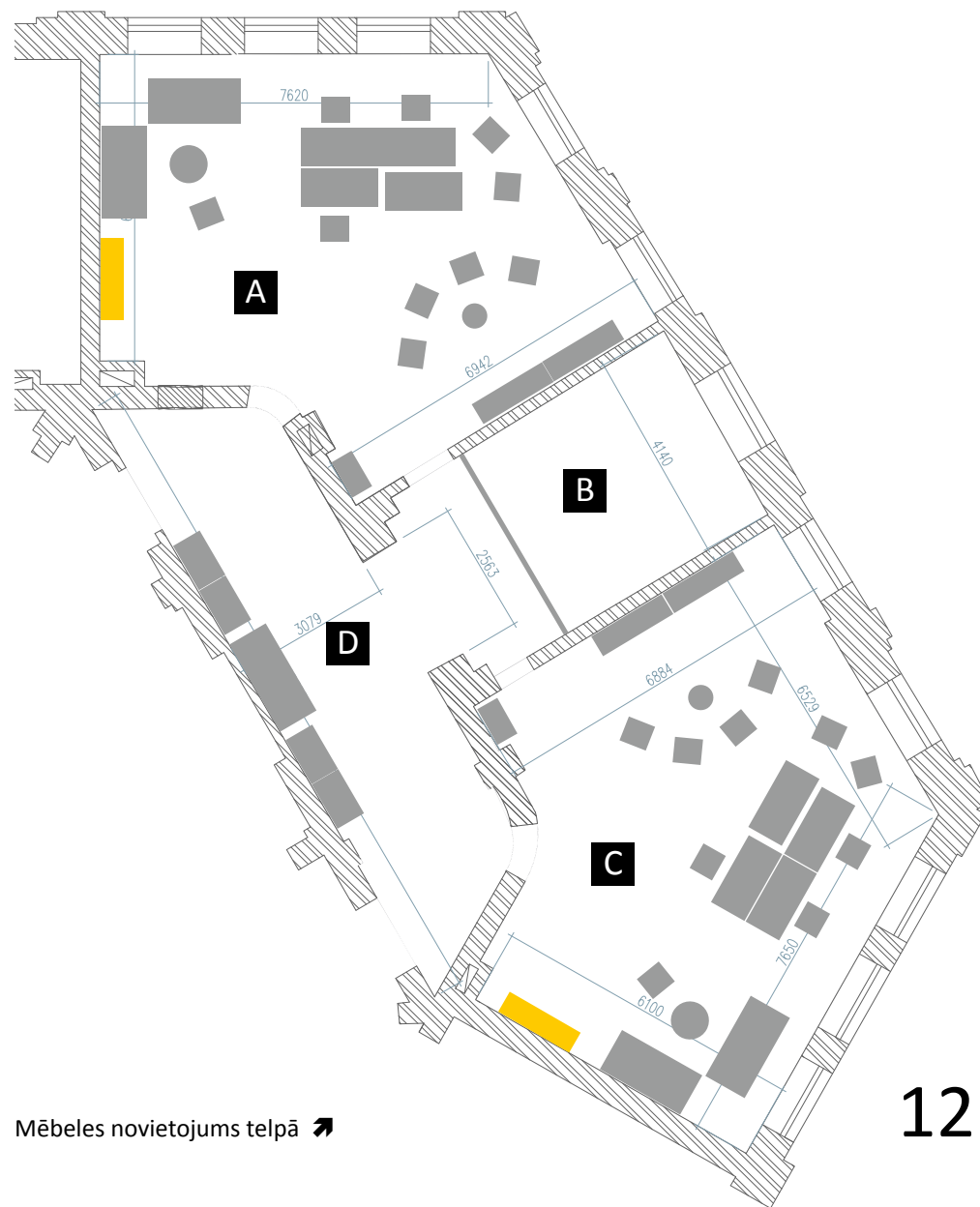
Brīvi pieejamas detaļas remontam vai to nomainīšanai.

10 gadu garantija.



## TELPAS A, C

## KorpUSA mēbeles



Mēbeles novietojums telpā ➔

# Garderobes skapis

## APRAKSTS

Biroja virsdrēbju garderobes divdurvju skapis ar stangu, groziem un maiņas apavu plauktu.

## IZMĒRI / CM

100 x 60 x 201

## SKAITS

4

## TELPA

D

## MATERIĀLI

Finierēts saplāksnis.

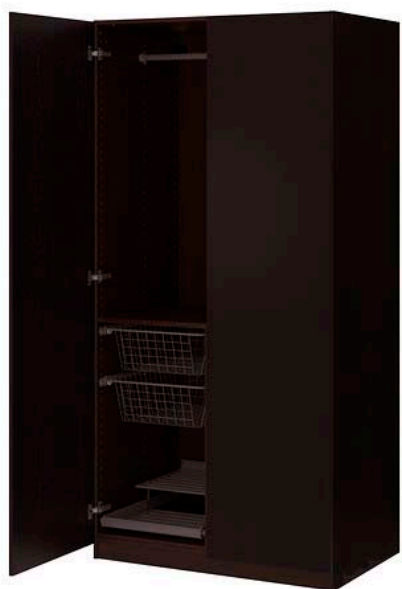
## KRĀSA

Tumši brūns

## PIEZĪMES

Brīvi pieejamas detaļas remontam vai to nomainīai.

10 gadu garantija.



## TELPA D Garderobe



Mēbeles novietojums telpā ➔

# Garderobes dīvāns

## APRAKSTS

Garderobes ādas dīvāns paredzēts apmeklētāju uzgaidīšanai vai maiņas apavu pārvilkšanai. Pēc biežas saskares ar apmeklētāju virsdrēbēm ādas apdare atvieglo dīvāna kopšanu. Dīvāna kāju augstums atļauj ērti piekļūt un uzkopt arī zem tā.

IZMĒRI / CM	SKAITS	TELPA
197 x 75	1	D
MATERIĀLI	KRĀSA	PIEZĪMES
Koks, metāls, polsterējums, āda.	Tumši brūns	



## TELPA D Garderobe



Mēbeles novietojums telpā ➔

# Grīdas lampa

## APRAKSTS

### IZMĒRI / CM

SKAITS

TELPA

H 180

2

A, C

### MATERIĀLI

KRĀSA

PIEZĪMES

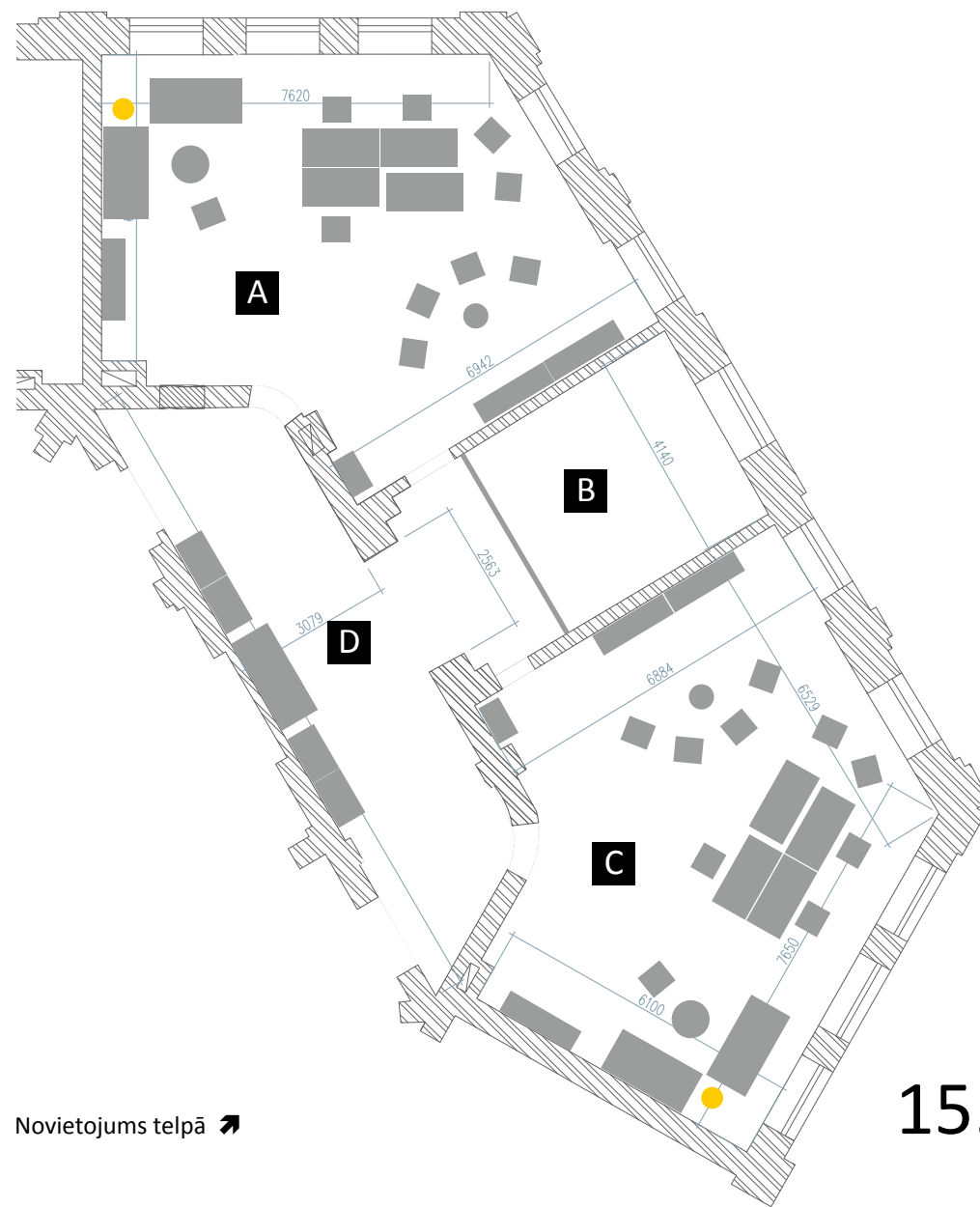
Metāls

Melna



## TELPA A, C

### Gaismas ķermeņi



Novietojums telpā ↗