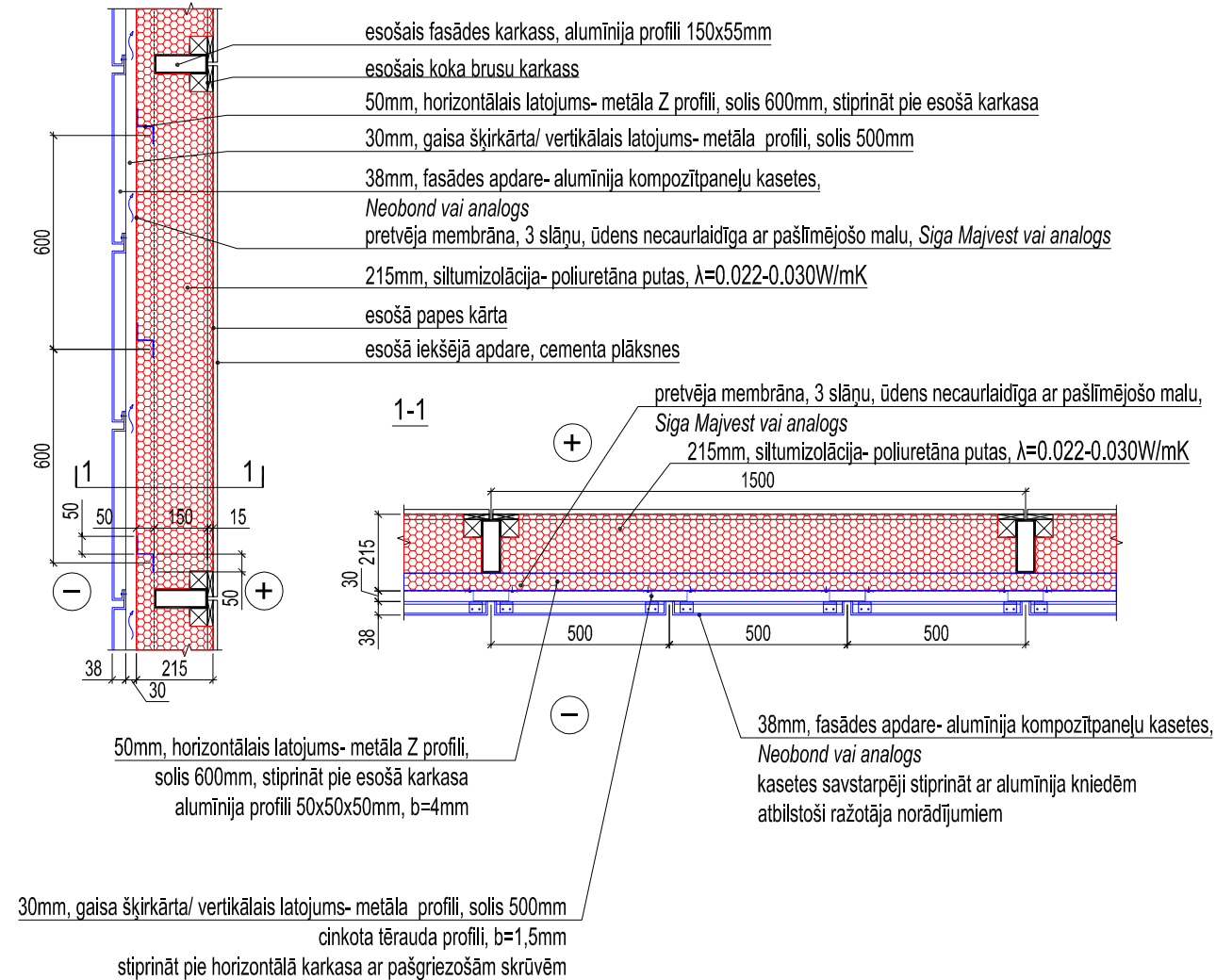


S-04

NO ĀRPUSES SILTINĀTA ESOŠĀ ĀRSIENAS KONSTRUKCIJA

3.STĀVA LĪMENĪ AR METĀLA KASEŠU APDARI

U=0.19W/m²K



PIEZĪMES/ NORĀDĪJUMI

1. Visi izmēri doti milimetros, augstuma atzīmes metros.
2. Rasējumos uzrādītie risinājumi uzskatāmi par principiāliem, izmaiņas pārskatāmas autoruzraudzības laikā ar projekta galveno arhitektu.
3. Rasējumus nedrīkst mērit! Lasīt rakstītos izmērus!
4. Gadījumā, ja dabā konstatētas neprecizitātes vai atkāpes no projekta, nekavējoties jāinformē Arhitekts.
5. Visus projektā norādītos materiālus drīkst aizvietot ar analogiem materiāliem. Jebkuras izmaiņas projekta risinājumos un materiālu izvēlē iepriekš skatāmas ar projekta arhitektu.
6. Visus materiālu apjomus precizēt pirms būvdarbu veikšanas.
7. Specifikācijā norādītie apdares laukumi un materiālu apjomi doti bez materiālu rezerves.
8. Fasādes horizontālajam karkasam izmantot alumīnija Z profilus 50x50x50mm, biezums 4mm. Stiprināt pie sienas nesošā karkasa ar pašgriezošām skrūvēm.
9. Vertikālajam karkasam izmantot cinkota tērauda profilus, biezums 1,5mm. Stiprināt pie horizontālā karkasa ar pašgriezošām skrūvēm. Karkasa solis 500mm atbilstoši kasešu dalījumam.
10. Alumīnija kompozītmateriāla *Neobond* kasetes savstarpēji stiprināt ar alumīnija kniedēm. Kasešu montāžu veikt atbilstoši kasešu ražotāja montāžas norādījumiem paredzot nepieciešamos kasešu montāžas papildelementus.

SIENU KONSTRUKCIJU APJOMU SPECIFIKĀCIJA

SIENAS KONSTRUKCIJA S-04 1345m²



Pērses iela 14-5, Rīga, LV-1011, t: 67280647
 davids@drarhitekti.lv, www.drarhitekti.lv

OBJEKTS / **PELDBASEINA ĒKAS RENOVĀCIJA
 ĶĪPSALAS IELA 5, RĪGA**

PASŪTĪTĀJS / **RĪGAS TEHNISKĀ UNIVERSITĀTE**

ARH.D.VAD./ **DĀVIDS RUBINS** PARAKSTS/ DATUMS/
 08.05.2013.

RASĒJUMS / **SIENU KONSTRUKCIJA
 S-04**

RASĒJUMA Nr. /	PROJ Nr. /	MARKA/
AR-21-1	1204	AR
	STADIJA /	LAPU SK. /
	TP	
DATUMS /	MĒROGS /	LAPA NR./
20.07.2013.	1:20	