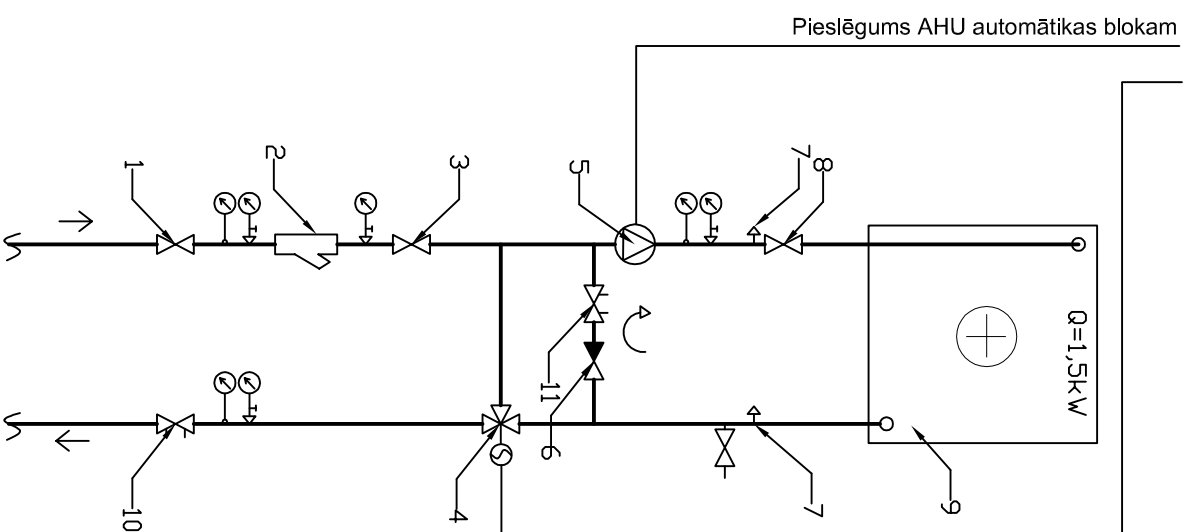
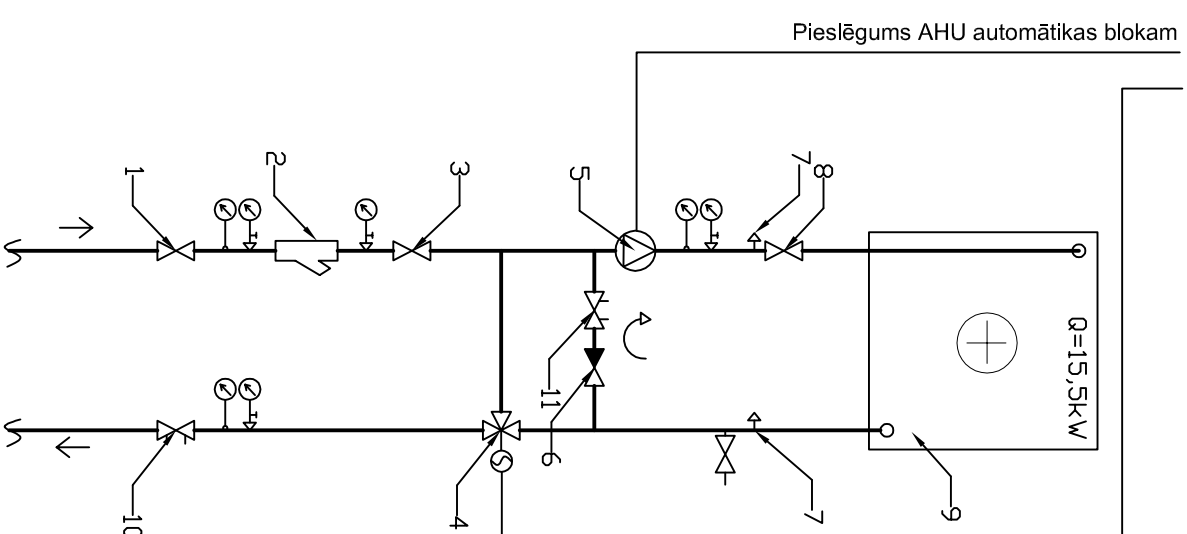


PN-1 Sporta zāles
kalorifera 2-kontūru slēgums ar 3-ceļu vārstu



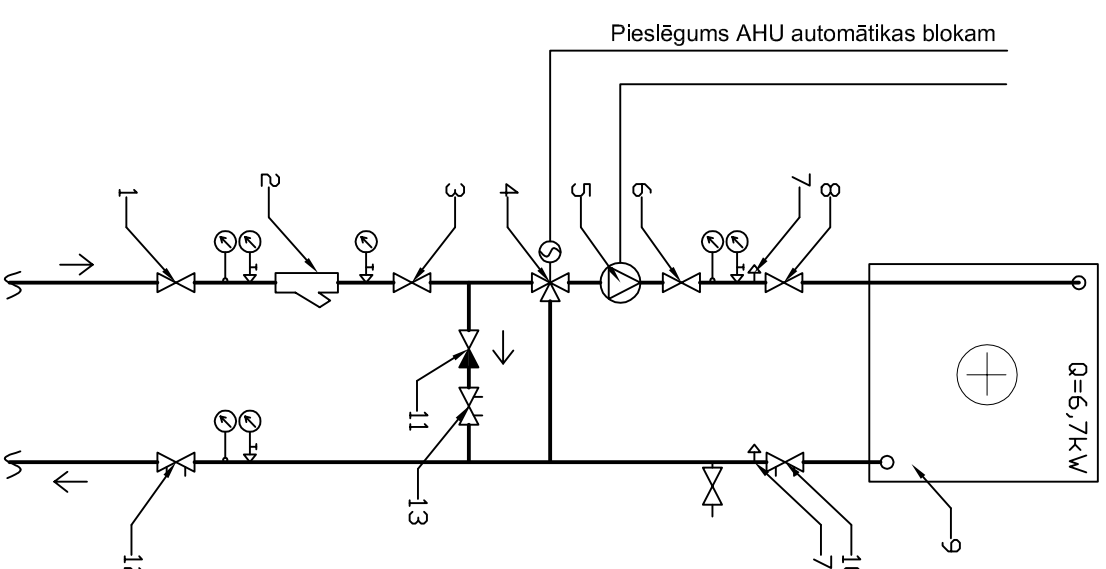
- Apzīmējumi:**
- 1,3;8 - lodveida vārsts
 - 2 - filtrs
 - 4 - trīsceļu vārsts ar izpildmehānismu (ir Menerga komplektācijā). Uzstāda montāžas organizācija.
 - 5 - sūknis (nav Menerga komplektācijā). Uzstāda montāžas organizācija. Paredzēt siltumapgādes specifikācijā.
 - 6 - vienvirziena vārsts
 - 7 - automātiskais atgaisotājs
 - 9 - kalorifers (ir Menerga komplektācijā).
 - 10;11 - balansējošais vārsts

PN-2 Mazā baseina
kalorifera 2-kontūru slēgums ar 3-ceļu vārstu



- Apzīmējumi:**
- 1,3;8 - lodveida vārsts
 - 2 - filtrs
 - 4 - trīsceļu vārsts ar izpildmehānismu (ir Menerga komplektācijā). Uzstāda montāžas organizācija.
 - 5 - sūknis (nav Menerga komplektācijā). Uzstāda montāžas organizācija. Paredzēt siltumapgādes specifikācijā.
 - 6 - vienvirziena vārsts
 - 7 - automātiskais atgaisotājs
 - 9 - kalorifers (ir Menerga komplektācijā).
 - 10;11 - balansējošais vārsts

PN-3 Ģērtuvju/dušu
kalorifera piejaukšanas slēgums



- Apzīmējumi:**
- 1,3;8 - lodveida vārsts
 - 2 - filtrs
 - 4 - trīsceļu vārsts ar izpildmehānismu (ir Menerga komplektācijā). Uzstāda montāžas organizācija.
 - 5 - sūknis (nav Menerga komplektācijā). Uzstāda montāžas organizācija. Paredzēt siltumapgādes specifikācijā.
 - 6 - vienvirziena vārsts
 - 7 - automātiskais atgaisotājs
 - 9 - kalorifers (ir Menerga komplektācijā).
 - 10;11 - balansējošais vārsts

PIEZĪMES/ NORĀDĪJUMI

1. Visi izmēri doti milimetros, augstuma atzīmes metros.
2. Rasējumos uzrādītie risinājumi uzskatāmi par principiāliem, izmaiņas iepriekš skatīt ar projekta arhitektu.
3. Rasējumus nedrīkst mēriti! Lasīt rakstītos izmērus! Gadījumā, ja dabā konstatētas neprecizitātes vai atkāpes no projekta, nekavējoties jāinformē Arhitekts.
5. Visus projektā norādītos materiālus drīkst aizvērt ar analogiem materiāliem, izmaiņas iepriekš skatīt ar projekta arhitektu.
6. Specifikācijā norādītie apdares laukumi un materiālu apjomi doti bez materiālu rezerves. Visus materiālu apjomus precīzēt pirms būvdarbu veikšanas.
6. Ja bojāta jumta kopņu apdare, paredzēt virsmas tīrīšanu un krāsošanu ar divkomponentu krāsu.
7. Paredzēt jumta profiloknes balsta siju pārkrāsošanu ar divkomponentu krāsu. Aptuvenais laukums- 120m², precīzēt pēc esošā jumta demontāžas.
8. Jumta nesošās profiloknes skat. BK daļu. Profilokšņu savienojuma vietas hermetizēt.

APZĪMĒJUMI

ZĀS "PALVAST ARHITEKTI" - Bificiema iela 1A, Rīga, LV-1058, Reģ.Nr. 40003587246	
ZĀS "PALVAST ARHITEKTI"	
DR ARHITEKTI davidcs@drarhitekti.lv, www.drarhitekti.lv	
OBJEKTS / PELDBASEINA ĒKAS VIENKĀRŠOTA RENOVĀCIJA Kļipsalas iela 5, Rīga	
PASŪTĪTĀJS / RĪGAS TEHNISKĀ UNIVERSITĀTE	
OLGA GRIMALLOVA	PARRAKSTS / 18.02.2013.
ĒRIKA LEŠINSKA	DATUMS / 18.02.2013.

**ŠUNTA MEZGLA
PRINCIPIĀLĀS SHĒMAS**

PROJ. NUM. / AVK-V 3	MARKA / AVK-V
STADIJA / MĒROGS / bez mēroga	LAPU SK. / LAPA NR. /
DATUMS / 18.02.2013.	