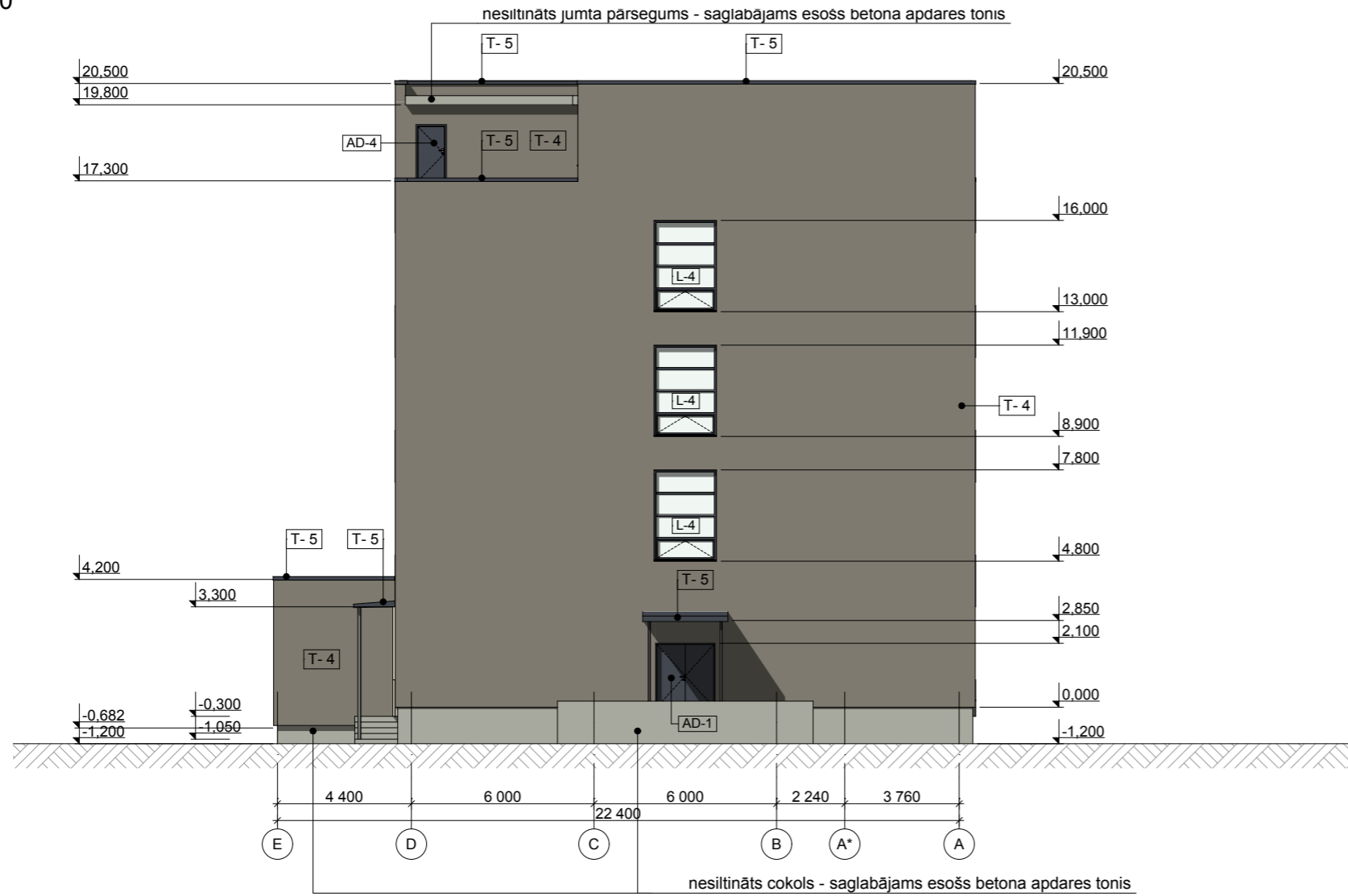


# FASĀDE ASĪS "E-A"

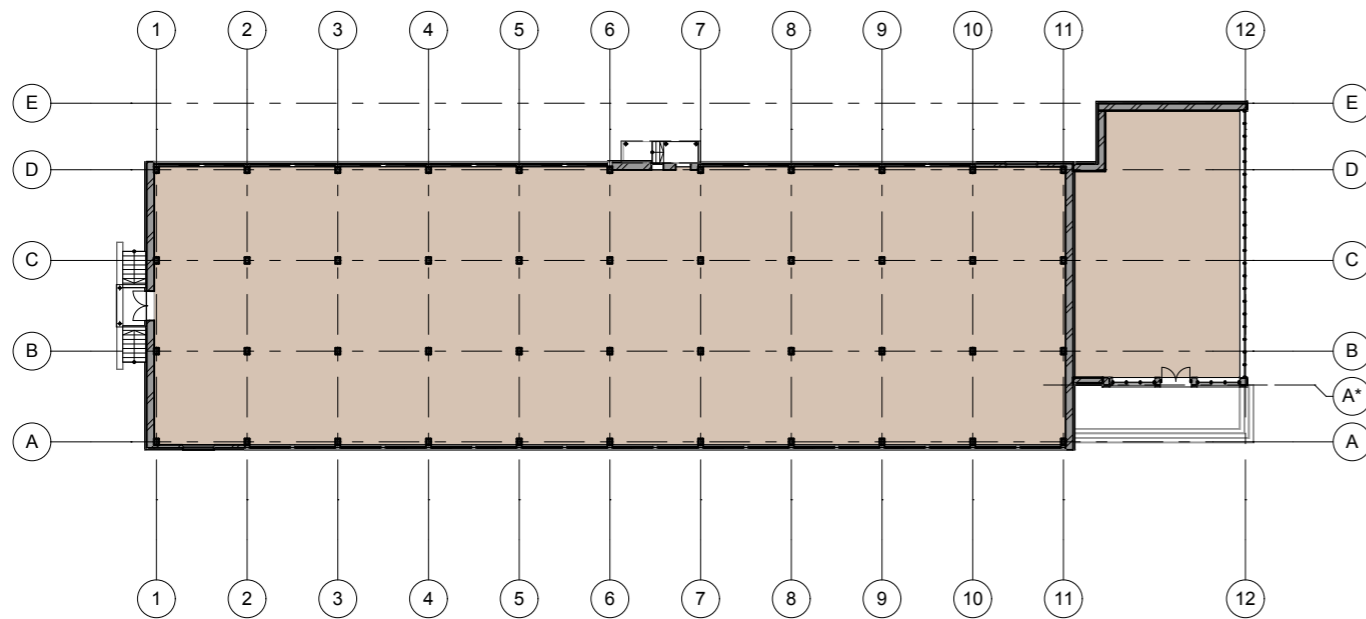
M1:100



FASĀŽU APDARES TOŅI			
MARKA	FASĀDES APDARE	KRĀSAS TONIS	KRĀSAS PARAUGS
T-1	Ārsienas. Fasādes pamatplakne. Špaktelēts, slīpēts apmetums uz sieta	Gaiši, gaiši zaļš. TIKKURILA FACADE COLOURS kods: 4932 NCS S 0806-G86Y	
T-2	Ārsienas. Fasādes pamatplakne. Špaktelēts, slīpēts apmetums uz sieta	zaļš. TIKKURILA FACADE COLOURS kods: 4934 NCS S 1510-G80Y	
T-3	Ārsienas. Fasādes pamatplakne. Špaktelēts, slīpēts apmetums uz sieta	Gaiši zaļš. TIKKURILA FACADE COLOURS kods: 4933 NCS S 1208-G81Y	
T-4	Ārsienas. Fasādes pamatplakne. Špaktelēts, slīpēts apmetums uz sieta	Tumši pelēks. TIKKURILA FACADE COLOURS kods: 4979 NCS S 7301-Y09R	
T-5	Logi, durvju rāmji. Metāla lokšņu izstrādājumi. Palodzes, jumta parapets, teknes u.c.	Tumši pelēks. Pēc RAL kataloga RAL 7015. Pēc Rukki kataloga RR 23	

**PIEZĪMES:**

APZĪMĒJUMI:	
L-5	- LOGU MARKĒJUMS;
AD-1	- DURVJU MARKĒJUMS
FS-3	- ALUMĪJA PROFILU FASĀŽU SISTĒMAS MARKĒ.
LP-3	- STARP LOGU AIZPILDĪJUMA PANEĻA MARKĒ.
T-2	- FASĀŽU KRĀSAS TOŅA MARKĒJUMS



Saskaņots: \_\_\_\_\_  
(vārds, uzvārds) (paraksts) (datums)

**PIEZĪMES:**

1. Visi augstuma izmēri doti metros.
2. Visi izmēri precizējami būvniecības laikā objektā uz vietas.
3. Augstuma atzīmes dotas norādot atzīmes bez fasāžu apdares.
4. Krāsu toņus skatīt minētajās krāsu paletēs. Nepieciešamības gadījumā toņi aizstājami ar līdzvērtīgiem toņiem citās krāsu paletēs, tos iepriekš saskaņojot ar projekta autoru un pasūtītāju. Durvju un logu toņi piemeklējami pēc to izgatavotāja piedāvātās krāsu paletes.
5. Pirms fasādes krāsošanas darbu uzsākšanas, veikt izvēlēto krāsu toņu paraugu izstrādi objektā uz vietas saskaņošanai ar projekta autoru.

IZSTRĀDĀJA:	OBJEKTS:	STADIJA:
BPV. K. BRAMANIS	<b>FASĀŽU VIENKĀRŠOTĀ RENOVĀCIJA</b> SALASPILS, MIERA IELA 3	TP
DATUMS:	LAPA:	MĒROGS:
16.04.2013.	<b>KRĀSU PASE, FASĀDE ASĪS E-A</b>	1:200
PASŪTĪTĀJS:	PASŪT.NR.:	LAPAS NR.:
LU BIOĻOĢIJAS INSTITŪTS	06-2013	AR-01.4
	LAPU SK.:	
	9	