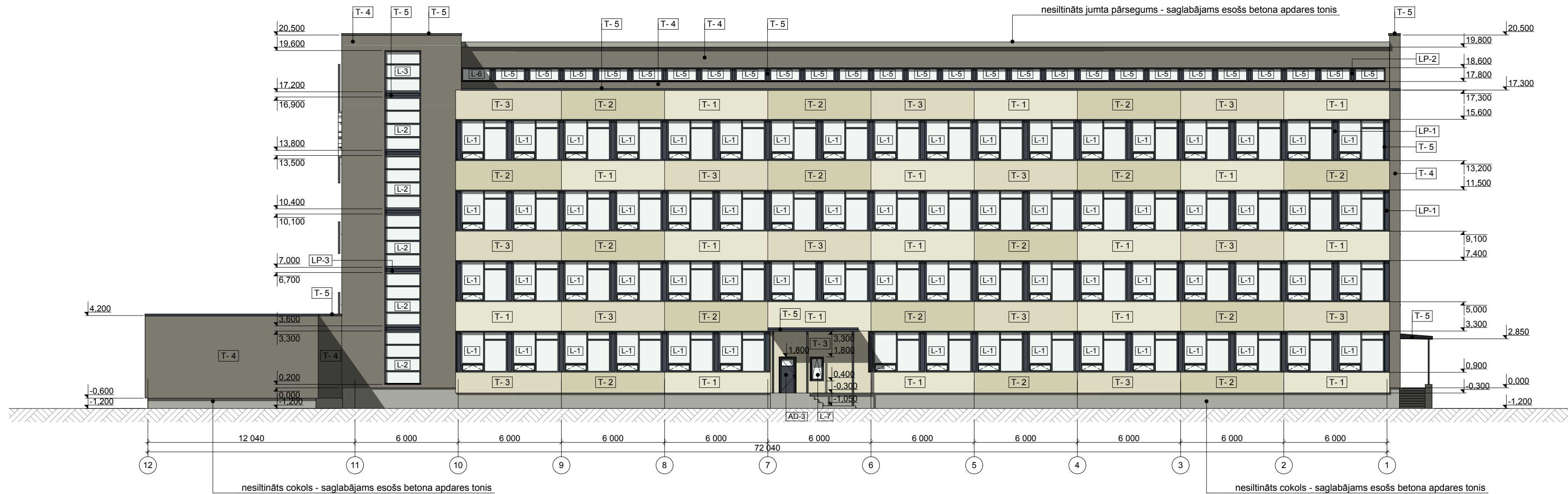


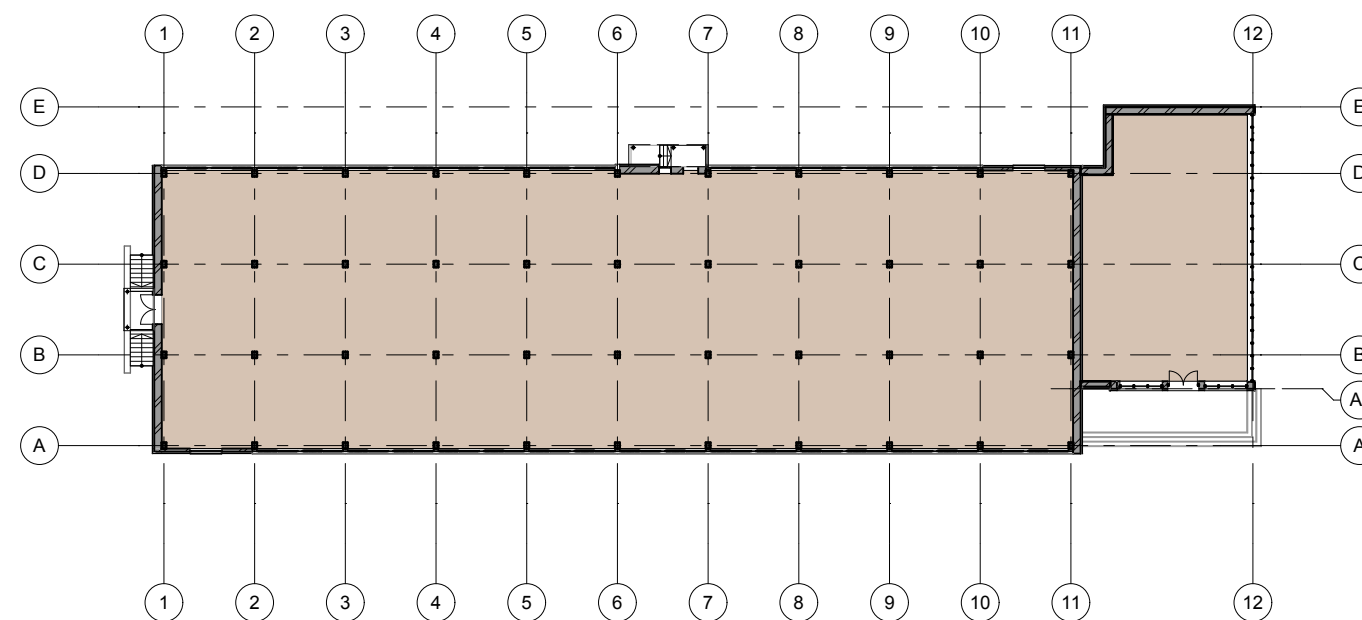
FASĀDE ASĪS "12-1"

M1:100

APZĪMĒJUMI:	
L-5	- LOGU MARĶĒJUMS;
AD-1	- DURVJU MARĶĒJUMS
FS-3	- ALUMĪJA PROFILU FASĀŽU SISTĒMAS MARĶ.
LP-3	- STARP LOGU AIZPILDĪJUMA PANEĻA MARĶ.
T- 2	- FASĀŽU KRĀSAS TONJA MARĶĒJUMS



FASĀŽU APDARES TONI			
MARĶA	FASĀDES APDĀRE	KRĀSAS TONIS	KRĀSAS PARAUGS
T- 1	Ārsienas. Fasādes pamatplakne. Špaktelēts, slīpēts apmetums uz sieta	Gaiši, gaiši zaļš. TIKKURILA FACADE COLOURS kods: 4932 NCS S 0806-G86Y	
T- 2	Ārsienas. Fasādes pamatplakne. Špaktelēts, slīpēts apmetums uz sieta	zaļš. TIKKURILA FACADE COLOURS kods: 4934 NCS S 1510-G80Y	
T- 3	Ārsienas. Fasādes pamatplakne. Špaktelēts, slīpēts apmetums uz sieta	Gaiši zaļš. TIKKURILA FACADE COLOURS kods: 4933 NCS S 1208-G81Y	
T- 4	Ārsienas. Fasādes pamatplakne. Špaktelēts, slīpēts apmetums uz sieta	Tumši pelēks. TIKKURILA FACADE COLOURS kods: 4979 NCS S 7301-Y09R	
T- 5	Logi, durvju rāmj. Metāla lokšņu izstrādājumi. Palodzes, jumta parapets, teknes u.c.	Tumši pelēks. Pēc RAL kataloga RAL 7015. Pēc Rukki kataloga RR 23	



Saskaņots: _____
(vārds, uzvārds) (paraksts) (datums)

PIEZĪMES:

1. Visi augstuma izmēri doti metros.
2. Visi izmēri precizējami būvniecības laikā objektā uz vietas.
3. Augstuma atzīmes dotas norādot atzīmes bez fasāžu apdares.
4. Krāsu tonus skatīt minētajās krāsu paletēs. Nepieciešamības gadījumā toni aizstājami ar līdzvērtīgiem toniem citās krāsu paletēs, tos iepriekš saskaņojot ar projekta autoru un pasūtītāju. Durvju un logu toni piemeklējami pēc to izgatavotāja piedāvātās krāsu paletes.
5. Pirms fasādes krāsošanas darbu uzsākšanas, veikt izvēlēto krāsu tonu paraugu izstrādi objektā uz vietas saskaņošanai ar projekta autoru.

IZSTRĀDĀJA:	OBJEKTS:	STADIJA:
BPV. K. BRAMANIS	FASĀŽU VIENKĀRŠOTĀ RENOVĀCIJA SALASPILS, MIERA IELA 3	TP
DATUMS:	PASŪTĪTĀJS:	MĒROGS:
16.04.2013.	LU BIOĻÓGIJAS INSTITŪTS	1:200
PASŪT.NR.:	LAPAS NR.:	LAPU SK.:
06-2013	AR-01.3	9

PIEZĪMES:
1 Visi augstuma izmēri doti metros