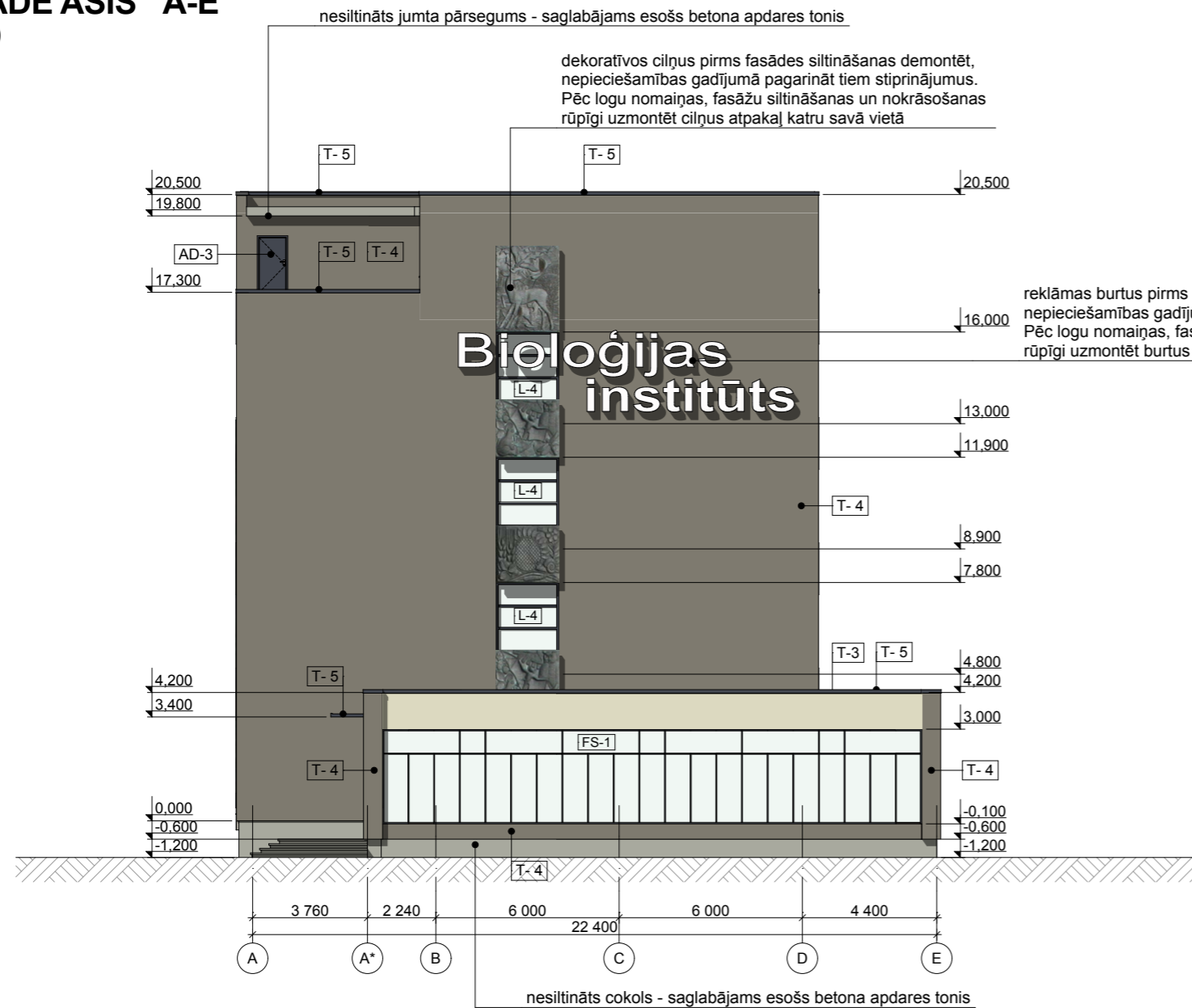


FASĀDE ASĪS "A-E"

M1:100



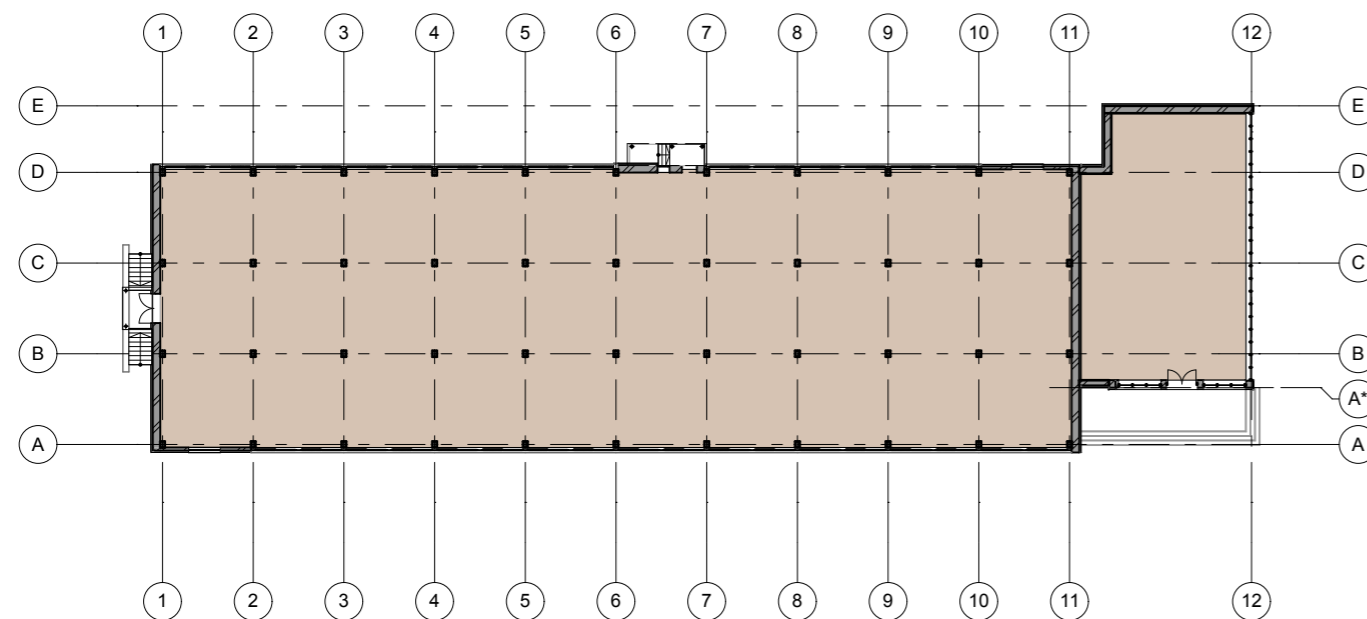
FASĀŽU APDARES TŅI

| MARKA | FASĀDES APDARE | KRĀSAS TONIS | KRĀSAS PARAUGS |
|-------|---|--|----------------|
| T-1 | Ārsienas. Fasādes pamatplakne. Špaktelēts, slīpēts apmetums uz sieta | Gaiši, gaiši zaļš. TIKKURILA FACADE COLOURS kods: 4932 NCS S 0806-G86Y | |
| T-2 | Ārsienas. Fasādes pamatplakne. Špaktelēts, slīpēts apmetums uz sieta | zaļš. TIKKURILA FACADE COLOURS kods: 4934 NCS S 1510-G80Y | |
| T-3 | Ārsienas. Fasādes pamatplakne. Špaktelēts, slīpēts apmetums uz sieta | Gaiši zaļš. TIKKURILA FACADE COLOURS kods: 4933 NCS S 1208-G81Y | |
| T-4 | Ārsienas. Fasādes pamatplakne. Špaktelēts, slīpēts apmetums uz sieta | Tumši pelēks. TIKKURILA FACADE COLOURS kods: 4979 NCS S 7301-Y09R | |
| T-5 | Logi, durvju rāmji. Metāla lokšņu izstrādājumi. Palodzes, jumta parapets, teknes u.c. | Tumši pelēks. Pēc RAL kataloga RAL 7015. Pēc Rukki kataloga RR 23 | |

PIEZĪMES:

APZĪMĒJUMI:

| | |
|--------|---|
| [L-5] | - LOGU MARĶĒJUMS; |
| [AD-1] | - DURVJU MARĶĒJUMS |
| [FS-3] | - ALUMĪJA PROFILU FASĀŽU SISTĒMAS MARĶ. |
| [LP-3] | - STARP LOGU AIZPILDĪJUMA PANEĻA MARĶ. |
| [T-2] | - FASĀŽU KRĀSAS TŅA MARĶĒJUMS |



Saskaņots: _____
(vārds, uzvārds) (paraksts) (datums)

PIEZĪMES:

1. Visi augstuma izmēri doti metros.
2. Visi izmēri precizējami būvniecības laikā objektā uz vietas.
3. Augstuma atzīmes dotas norādot atzīmes bez fasāžu apdares.
4. Krāsu toņus skatīt minētajās krāsu paletēs. Nepieciešamības gadījumā toņi aizstājami ar līdzvērtīgiem toņiem citās krāsu paletēs, tos iepriekš saskaņojot ar projekta autoru un pasūtītāju. Durvju un logu toņi piemērojami pēc to izgatavotāja piedāvātās krāsu paletes.
5. Pirms fasādes krāsošanas darbu uzsākšanas, veikt izvēlēto krāsu toņu paraugu izstrādi objektā uz vietas saskaņošanai ar projekta autoru.

| | | |
|------------------|---|------------|
| IZSTRĀDĀJA: | OBJEKTS: | STADIJA: |
| BPV. K. BRAMANIS | FASĀŽU VIENKĀRŠOTĀ RENOVĀCIJA SALASPILS, MIERĀ IELA 3 | TP |
| DATUMS: | PASŪTĪTĀJS: | MĒROGS: |
| 16.04.2013. | LU BIOLOĢIJAS INSTITŪTS | 1:200 |
| | PASŪT.NR.: | LAPAS NR.: |
| | 06-2013 | AR-01.2 |
| | LAPU SK.: | |
| | 9 | |