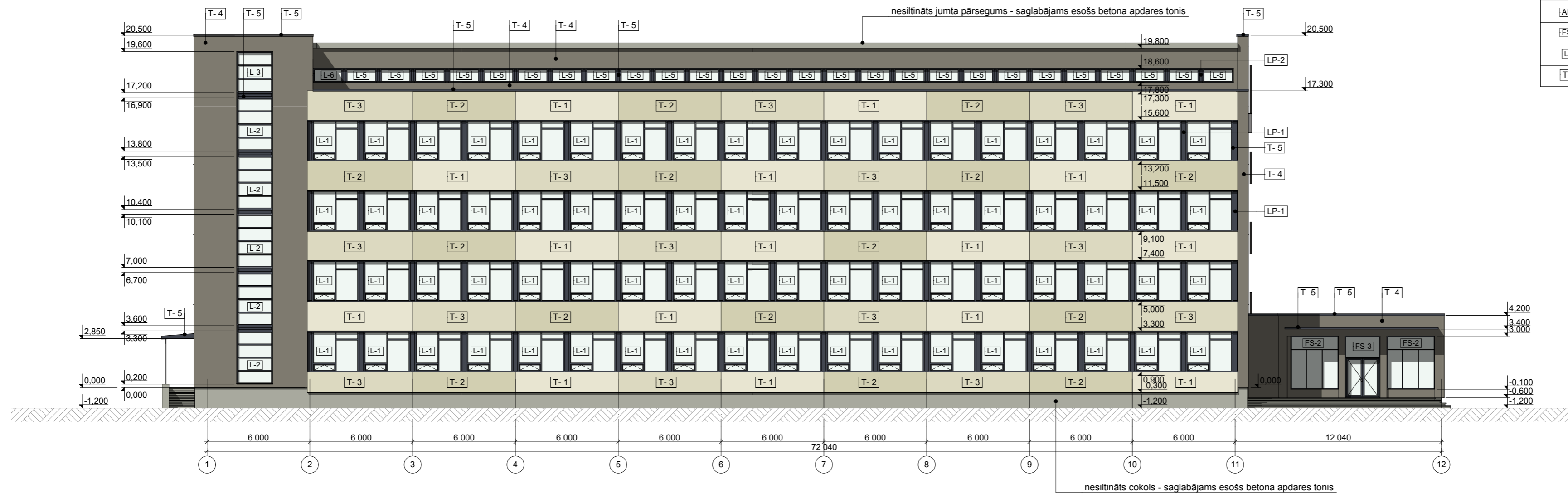


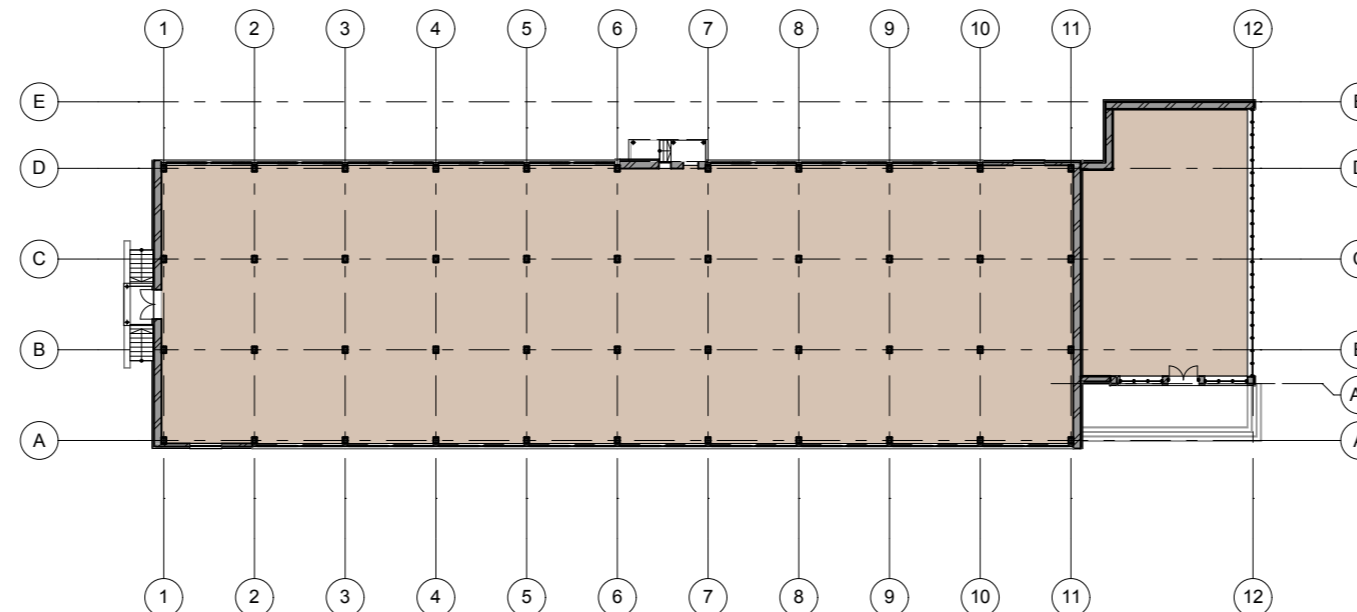
FASĀDE ASĪS "1-12"

M1:100

APZĪMĒJUMI:	
L-5	- LOGU MARKĒJUMS;
AD-1	- DURVJU MARKĒJUMS
FS-3	- ALUMĪJA PROFILU FASĀŽU SISTĒMAS MARKS.
LP-3	- STARP LOGU AIZPILDĪJUMA PANEĻA MARKS.
T-2	- FASĀŽU KRĀSAS TOŅA MARKĒJUMS



FASĀŽU APDARES TOŅI			
MARKA	FASĀDES APDARE	KRĀSAS TONIS	KRĀSAS PARAUGS
T-1	Ārsienas. Fasādes pamatplakne. Špaktelēts, slīpēts apmetums uz sieta	Gaiši, gaiši zaļš. TIKKURILA FACADE COLOURS kods: 4932 NCS S 0806-G86Y	
T-2	Ārsienas. Fasādes pamatplakne. Špaktelēts, slīpēts apmetums uz sieta	Zaļš. TIKKURILA FACADE COLOURS kods: 4934 NCS S 1510-G80Y	
T-3	Ārsienas. Fasādes pamatplakne. Špaktelēts, slīpēts apmetums uz sieta	Gaiši zaļš. TIKKURILA FACADE COLOURS kods: 4933 NCS S 1208-G81Y	
T-4	Ārsienas. Fasādes pamatplakne. Špaktelēts, slīpēts apmetums uz sieta	Tumši zaļganpelēks. TIKKURILA FACADE COLOURS kods: 4978 NCS 5705-G87Y	
T-5	Logi, durvju rāmji. Metāla lokšņu izstrādājumi. Palodzes, jumta parapets, teknes u.c.	Tumši pelēks. Pēc RAL kataloga RAL 7015. Pēc Rukki kataloga RR 23	



Saskaņots: _____
(vārds, uzvārds) (paraksts) (datums)

PIEZĪMES:

1. Visi augstuma izmēri doti metros.
2. Visi izmēri precizējami būvniecības laikā objektā uz vietas.
3. Augstuma atzīmes dotas norādot atzīmes bez fasāžu apdares.
4. Krāsu toņus skatīt minētajās krāsu paletēs. Nepieciešamības gadījumā toņi aizstājami ar līdzvērtīgiem toņiem citās krāsu paletēs, tos iepriekš saskaņojot ar projekta autoru un pasūtītāju. Durvju un logu toņi piemērojami pēc to izgatavotāja piedāvātās krāsu paletes.
5. Pirms fasādes krāsošanas darbu uzsākšanas, veikt izvēlēto krāsu toņu paraugu izstrādi objektā uz vietas saskaņošanai ar projekta autoru.

IZSTRĀDĀJA:	OBJEKTS:	STADIJA:
BPV. K. BRAMANIS	FASĀŽU VIENKĀRŠOTĀ RENOVĀCIJA SALASPILS, MIERA IELA 3	TP
DATUMS:	PASŪTĪTĀJS:	MĒROGS:
16.04.2013.	LU BIOĻĢIJAS INSTITŪTS	1:200
PASŪT.NR.:	LAPAS NR.:	LAPU SK.:
06-2013	AR-01.1	9