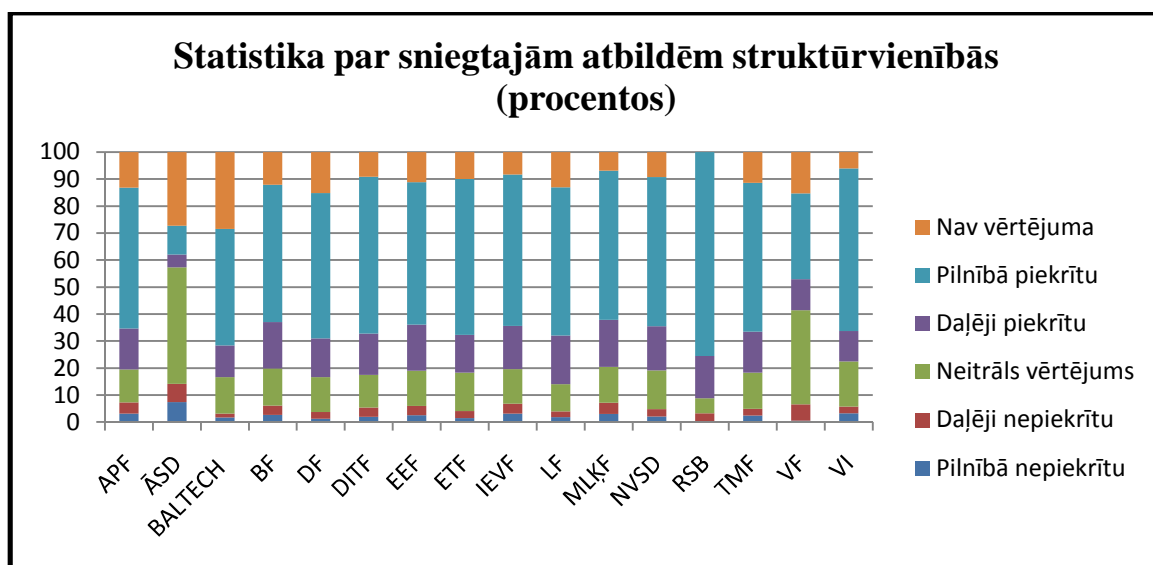


## Dati par 2009./2010. studiju gada pavasara semestri

### Kopējais studentu apmierinātības līmenis ar studiju kvalitāti



#### Jautājumi:

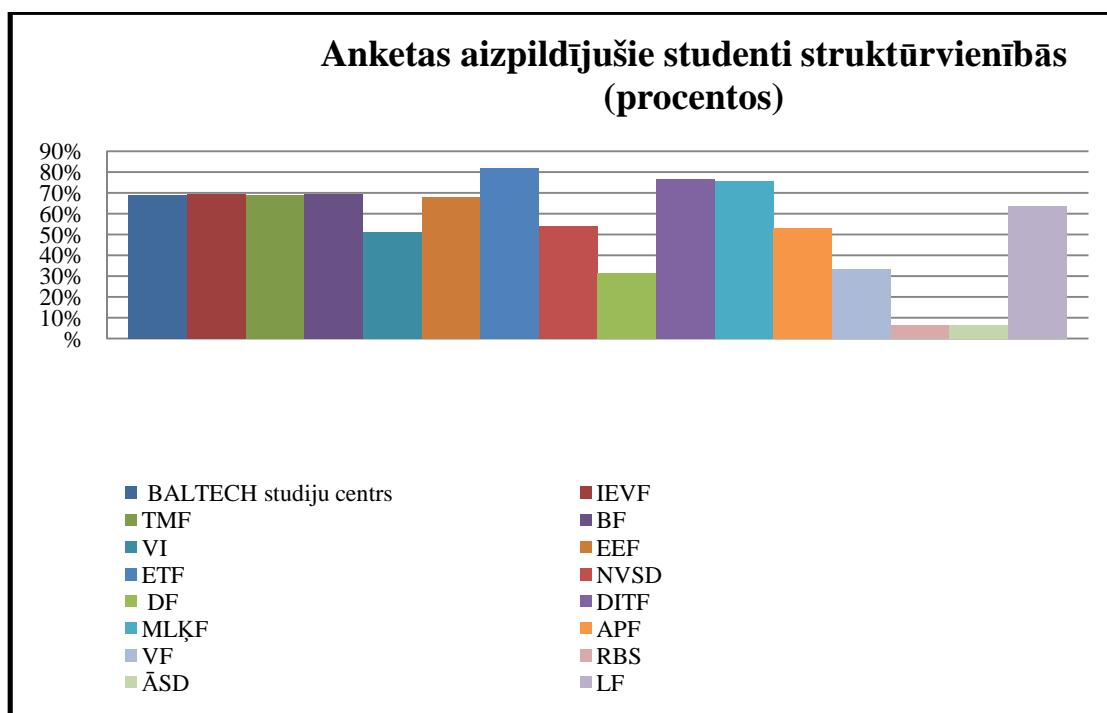
1. Uzsākot studiju priekšmetu, mācībspēks iepazīstināja ar priekšmeta programmu un informēja par to, kā tiks vērtēta tā apguve.
2. Mācībspēks studiju priekšmetā aptvēra visu programmā paredzēto un nodarbību laiku izmantoja lietderīgi.
3. Studiju priekšmeta tēmas bija labi strukturētas un izskaidotas saprotami.
4. Mācībspēks bija labi sagatavojies nodarbībām.
5. Mācībspēks efektīvi izmantoja audiovizuālos uzskates līdzekļus.
6. Mācībspēka runa bija skaidra un saprotama.
7. Ieteiktā mācību literatūra bija pieejama un palīdzēja apgūt studiju priekšmetu.
8. Bija iespējams saņemt mācībspēka konsultācijas.
9. Uz nodarbībām mācībspēks parasti ieradās bez kavēšanās.
10. Studiju priekšmeta materiāli bija pieejami e-studiju vidē.
11. Studiju priekšmeta izklāsts nedublējās ar citu priekšmetu vielu.

Studējošajiem bija jāatbild uz minētajiem jautājumiem, vispozitīvākā iespējamā atbilde bija «pilnībā piekrītu». Tāda atbilde liecina par studējošo apmierinātību ar studiju kvalitāti. Viduvēja vai, precīzāk, neitrāla atbilde – «neitrāls vērtējums». Un iespējamā negatīvākā atbilde bija «pilnībā nepiekrītu», ar kuru studējošais norāda uz trūkumiem studiju procesā un studiju priekšmetu īstenošanā.

Visiem jautājumiem atbildes bija vienādi veidotas, t. i., ar sešām iespējamām atbildēm – «pilnībā piekrītu», «daļēji piekrītu», «neitrāls vērtējums», «daļēji nepiekrītu», «pilnībā nepiekrītu» un «nav vērtējuma».

<b>Struktūrvienība</b>	<b>Pilnībā nepiekrītu</b>	<b>Daļēji nepiekrītu</b>	<b>Neitrāls vērtējums</b>	<b>Daļēji piekrītu</b>	<b>Pilnībā piekrītu</b>	<b>Nav vērtējuma</b>
Arhitektūras un pilsētplānošanas fakultāte (APF)	3 %	4 %	12 %	15 %	52 %	13 %
Ārzemju studiju departaments (ĀSD)	7 %	7 %	43 %	5 %	11 %	27 %
<i>BALTECH</i>	2 %	1 %	13 %	12 %	43 %	28 %
Būvniecības fakultāte (BF)	3 %	3 %	14 %	17 %	51 %	12 %
Daugavpils filiāle (DF)	1 %	3 %	13 %	14 %	54 %	15 %
Datorzinības un informācijas tehnoloģijas fakultāte (DITF)	2 %	3 %	12 %	15 %	58 %	9 %
Enerģētikas un elektronikas fakultāte (EEF)	3 %	3 %	13 %	17 %	53 %	11 %
Elektronikas un telekomunikāciju fakultāte (ETF)	1 %	3 %	14 %	14 %	58 %	10 %
Inženierekonomikas un vadības fakultāte (IEVF)	3 %	4 %	13 %	16 %	56 %	8 %
Liepājas filiāle (LF)	2 %	2 %	10 %	18 %	55 %	13 %
Materiālzinātnes un lietišķās ķīmijas fakultāte (MLĶF)	3 %	4 %	13 %	17 %	55 %	7 %
Neklātienes un vakara studiju departaments (NVSD)	2 %	3 %	14 %	16 %	55 %	9 %
Rīgas Biznesa skola (RBS)	0 %	3 %	6 %	16 %	76 %	0 %
Transporta un mašīnzinību fakultāte (TMF)	2 %	2 %	13 %	15 %	55 %	11 %
Ventspils filiāle (VF)	1 %	6 %	35 %	12 %	32 %	15 %
Valodu institūts (VI)	3 %	2 %	17 %	11 %	60 %	6 %

## Statistika par sniegtajām atbildēm struktūrvienībās



Struktūrvienība	No visiem aptaujātajiem anketas aizpildījuši
Arhitektūras un pilsētplānošanas fakultāte (APF)	53 %
<i>BALTECH</i> studiju centrs ( <i>BALTECH</i> )	69 %
Būvniecības fakultāte (BF)	70 %
Datorzinātnes un informācijas tehnoloģijas fakultāte (DITF)	77 %
Enerģētikas un elektrotehnikas fakultāte (EEF)	68 %
Elektronikas un telekomunikācijas fakultāte (ETF)	82 %
Inženierekonomikas un vadības fakultāte (IEVF)	69 %
Materiālzinātnes un lietišķās ķīmijas fakultāte (MLĶF)	76 %
Neklātienes un vakara studiju departaments (NSVD)	54 %
Transporta un mašīnzinību fakultāte (TMF)	69 %
Valodu institūts (VI)	51 %
Liepājas filiāle (LF)	63 %
Ventspils filiāle (VF)	33 %
Rīgas Biznesa skola (RBS)	6 %
Ārzemju studiju departaments (ĀSD)	6 %
Daugavpils filiāle (DF)	31 %