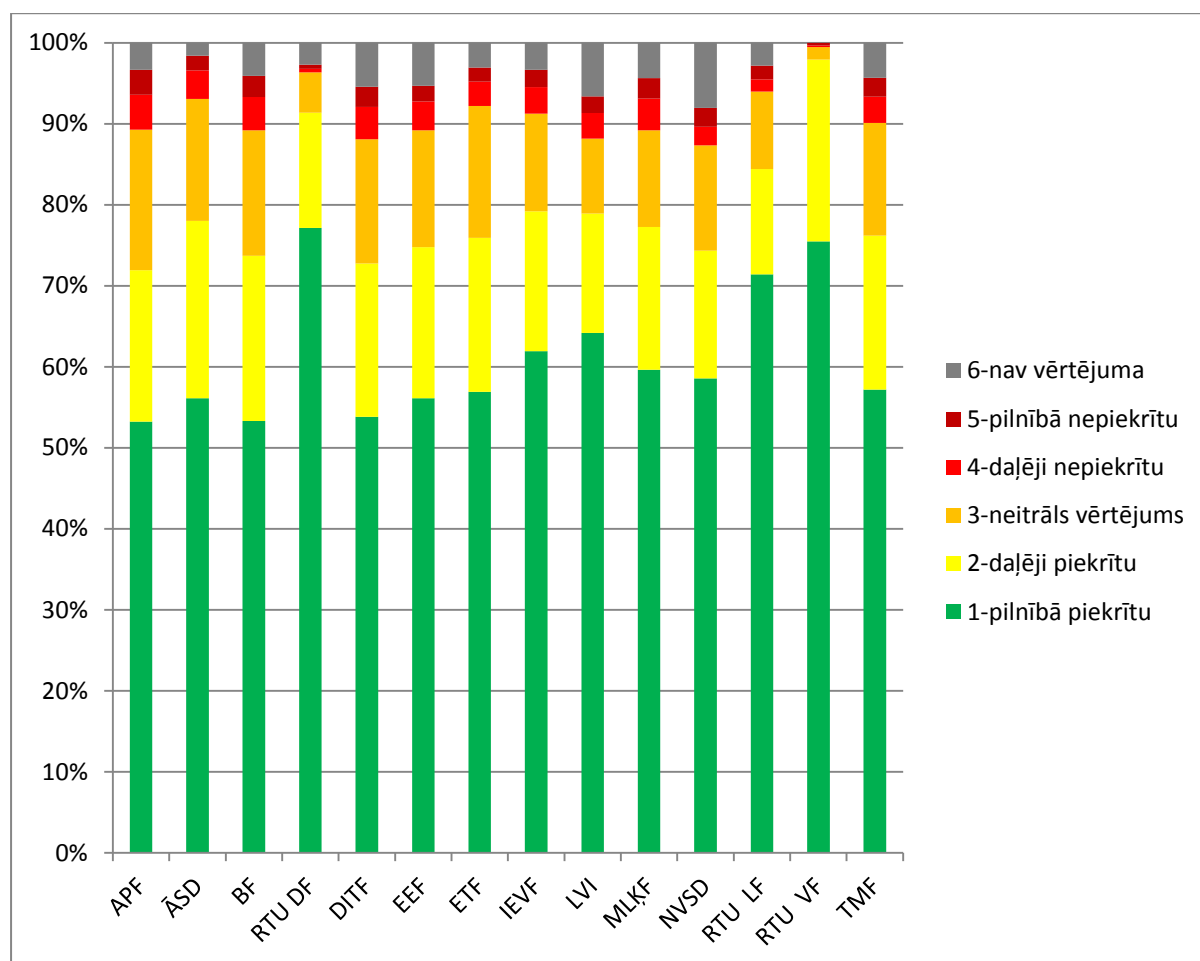


Dati par 2012./2013. studiju gada pavasara semestri

Kopējais studentu apmierinātības līmenis ar studiju kvalitāti



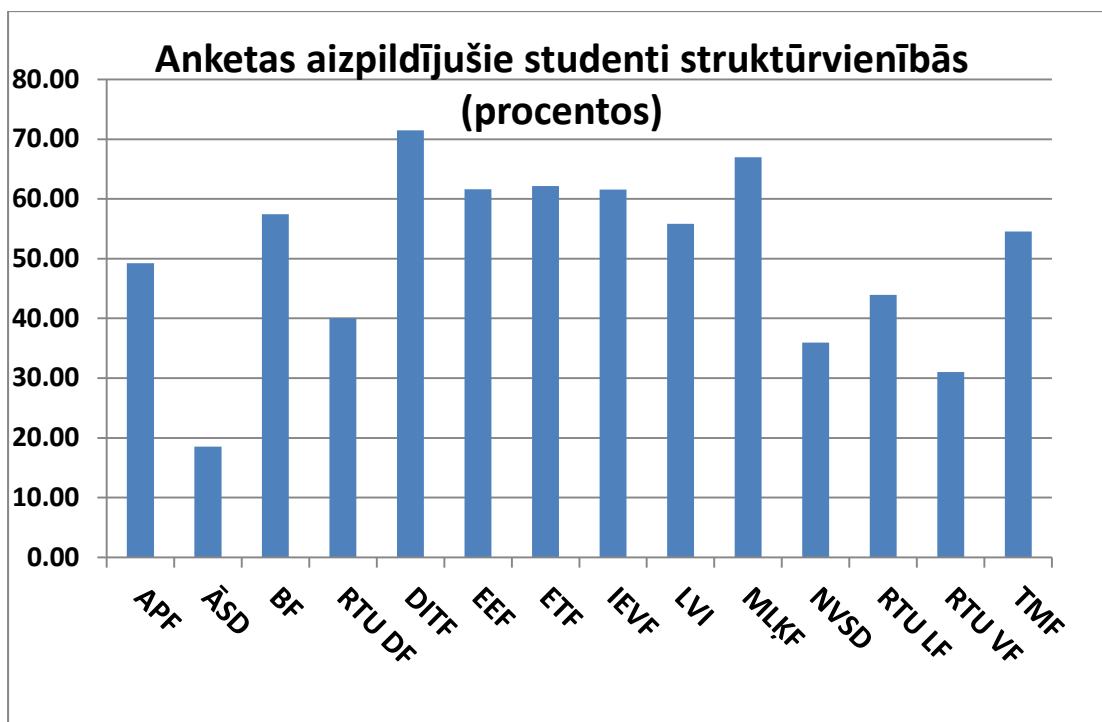
Jautājumi:

1. Ievadnodarbībā mācībspēks iepazīstināja ar priekšmeta programmu un informēja par to, kā tiks vērtēti studiju rezultāti.
2. Mācībspēks studiju priekšmetā aptvēra visu nepieciešamo, lai sasniegtu definētos studiju rezultātus.
3. Studiju priekšmeta tēmas bija labi strukturētas un izskaidrotas saprotami.
4. Mācībspēks bija labi sagatavojies nodarbībām.
5. Mācībspēks efektīvi izmantoja audiovizuālos uzskates līdzekļus.
6. Mācībspēks veicināja radošu domāšanu un teorijas izmantošanu praksē.
7. Ieteiktie mācību līdzekļi bija pieejami un palīdzēja apgūt studiju priekšmetu.
8. Studiju priekšmeta materiāli bija pieejami e-studiju vidē.
9. Bija iespējams savlaicīgi saņemt mācībspēka konsultācijas.
10. Studiju priekšmets nedublējās ar citu priekšmetu.
11. Mācībspēka attieksme pret studentiem bija pozitīva un pretimnākoša.
12. Priekšmeta apgūšanai patērētais stundu skaits nedēļā (patstāvīgais darbs, lekcijas, praktiskie un laboratorijas darbi).

Studējošajiem bija jāatbild uz augstākminētajiem jautājumiem, kur vispozitīvākā iespējamā atbilde bija «pilnīgi piekrītu». Tāda atbilde liecina par studējošo apmierinātību ar studiju kvalitāti. Viduvēja vai precīzāk neitrāla atbilde – «neitrāls vērtējums». Un iespējamā negatīvākā atbilde bija «pilnīgi nepiekrītu», ar kuru studējošais norāda uz trūkumiem studiju procesā un studiju priekšmetu īstenošanā.

Visiem jautājumiem atbildes bija vienādi veidotas, t. i., ar sešām iespējamām atbildēm – «pilnīgi piekrītu», «drīzāk piekrītu», «neitrāls vērtējums», «drīzāk nepiekrītu», «pilnībā nepiekrītu» un «nevaru pateikt».

Struktūrvienības	Pilnībā nepiekrītu	Daļēji nepiekrītu	Neitrāls vērtējums	Daļēji piekrītu	Pilnībā piekrītu	Nav vērtējuma
Arhitektūras un pilsētplānošanas fakultāte (APF)	3.33	3.08	4.30	17.37	18.68	53.24
Ārzemju studentu departaments (ĀSD)	1.61	1.80	3.54	15.05	21.89	56.11
Būvniecības fakultāte (BF)	4.07	2.62	4.10	15.52	20.37	53.33
Datorzinātnes un informācijas tehnoloģijas fakultāte (DITF)	5.43	2.50	3.99	15.32	18.95	53.81
Enerģētikas un elektrotehnikas fakultātes (EEF)	5.31	1.95	3.55	14.43	18.64	56.13
Elektronikas un telekomunikāciju fakultāte (ETF)	3.05	1.77	2.99	16.29	18.99	56.92
Inženierekonomikas un vadības fakultāte (IEVF)	3.34	2.13	3.27	12.05	17.26	61.94
Lietišķās valodniecības institūts (LVI)	6.60	2.09	3.13	9.26	14.75	64.18
Materiālzinātnes un lietišķās ķīmijas fakultāte (MLĶF)	4.39	2.50	3.91	11.93	17.66	59.61
Neklātienes un vakara studiju departaments (NVSD)	8.05	2.34	2.27	13.01	15.78	58.55
RTU Daugavpils filiāle (DF)	2.70	0.50	0.45	4.99	14.23	77.12
RTU Liepājas filiāle (LF)	2.81	1.70	1.50	9.59	12.98	71.41
RTU Ventspils filiāle (VF)	0	0.34	0.17	1.54	22.47	75.47
Transporta un mašīnzinību fakultāte (TMF)	4.33	2.35	3.23	13.89	19.02	57.18



Struktūrvienība	No visiem aptaujātajiem anketas aizpildījuši
Arhitektūras un pilsētplānošanas fakultāte (APF)	49%
Ārzemju studentu departaments (ĀSD)	18%
Būvniecības fakultāte (BF)	57%
Datorzinātnes un informācijas tehnoloģijas fakultāte (DITF)	71%
Elektronikas un telekomunikāciju fakultāte (ETF)	62%
Enerģētikas un elektrotehnikas fakultāte (EEF)	62%
Inženierekonomikas un vadības fakultāte (IEVF)	62%
Materialzinātnes un lietišķās ķīmijas fakultāte (MLKF)	67%
Transporta un mašīnzinību fakultāte (TMF)	55%
Neklātienes un vakara studiju departaments (NVSD)	36%
Lietišķās valodniecības institūts (LVI)	56%
RTU Daugavpils filiāle (DF)	40%
RTU Liepājas filiāle (LF)	44%
RTU Ventspils filiāle (VF)	31%