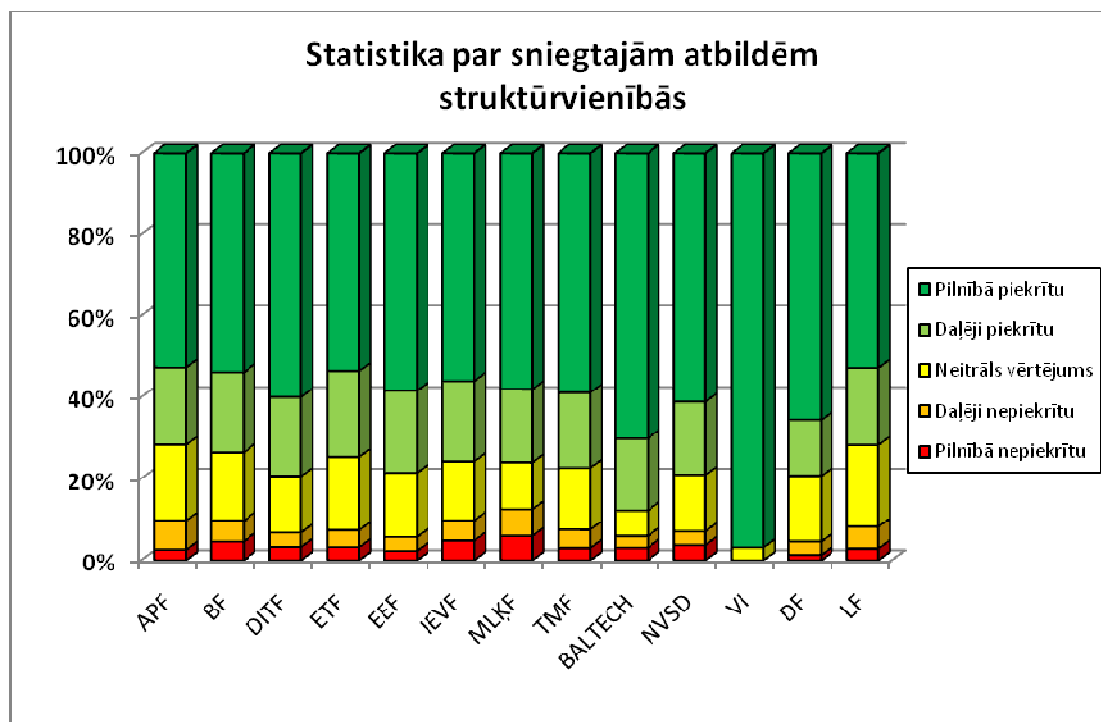


Dati par 2008./2009. mācību gada pavasara semestri

Kopējais studentu apmierinātības līmenis ar studiju kvalitāti



Jautājumi:

1. Sākot studiju priekšmetu, mācībspēks iepazīstināja ar priekšmeta programmu un informēja par to, kā tiks vērtēta tā apguve.
2. Mācībspēks studiju priekšmetā aptvēra visu programmā paredzēto un nodarbību laiku izmantoja lietderīgi.
3. Studiju priekšmeta tēmas bija labi strukturētas un izskaidotas saprotami.
4. Mācībspēks bija labi sagatavojies nodarbībām.
5. Mācībspēks efektīvi izmantoja audiovizuālos uzskates līdzekļus.
6. Mācībspēka runa bija skaidra un saprotama.
7. Ieteiktā mācību literatūra bija pieejama un palīdzēja apgūt studiju priekšmetu.
8. Bija iespējams saņemt mācībspēka konsultācijas.
9. Uz nodarbībām mācībspēks parasti ieradās bez kavēšanās.
10. Studiju priekšmeta materiāli bija pieejami e-studiju vidē.
11. Studiju priekšmeta izklāsts nedublējās ar citu priekšmetu vielu.

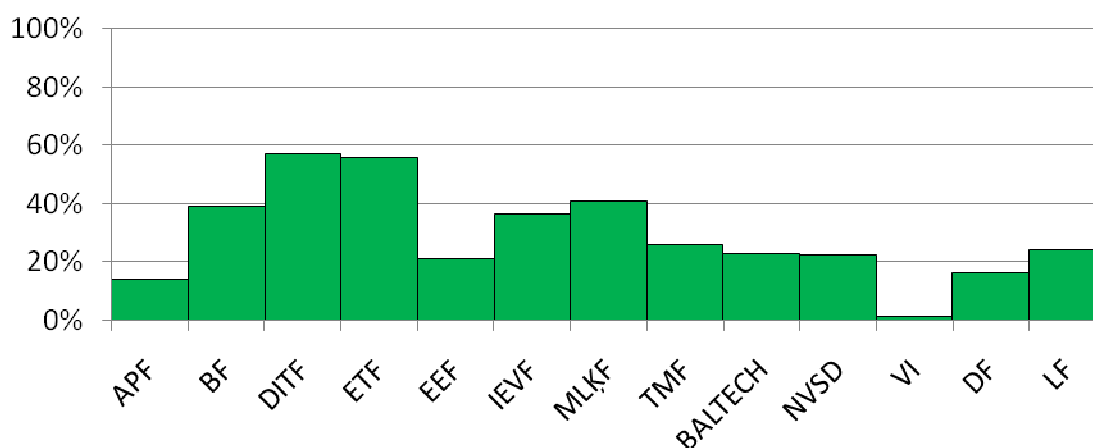
Studējošie atbildēja uz šiem jautājumiem, pozitīvākā iespējamā atbilde bija «pilnībā piekrītu». Tāda atbilde liecina par studējošo apmierinātību ar studiju kvalitāti. Viduvēja vai neitrāla atbilde – «neitrāls vērtējums». Un iespējamā negatīvākā atbilde bija «pilnībā nepiekrītu», ar kuru studējošais norāda uz trūkumiem studiju procesā un studiju priekšmetu īstenošanā.

Visiem jautājumiem atbildes bija vienādi veidotas, t. i., ar sešām iespējamām atbildēm – «pilnībā piekrītu», «drīzāk piekrītu», «neitrāls vērtējums», «drīzāk nepiekrītu», «pilnībā nepiekrītu» un «nevaru pateikt».

Statistika par sniegtajām atbildēm struktūrvienībās

Struktūrvienības	Pilnībā nepiekrītu	Daļēji nepiekrītu	Neitrāls vērtējums	Daļēji piekrītu	Pilnībā piekrītu
Arhitektūras un pilsētplānošanas fakultāte (APF)	2,55%	7,18%	18,57%	19,00%	52,69%
Būvniecības fakultāte (BF)	4,58%	5,14%	16,70%	19,70%	53,87%
Datorzinātnes un informācijas tehnoloģijas fakultāte (DITF)	3,23%	3,54%	13,88%	19,43%	59,93%
Elektronikas un telekomunikāciju fakultāte (ETF)	3,19%	4,18%	17,98%	21,08%	53,57%
Enerģētikas un elektrotehnikas fakultāte (EEF)	2,29%	3,44%	15,76%	20,18%	58,33%
Inženierekonomikas un vadības fakultāte (IEVF)	4,79%	4,99%	14,50%	19,72%	55,99%
Materiālzinātnes un lietišķās ķīmijas fakultāte (MLKF)	5,95%	6,56%	11,52%	17,96%	58,01%
Transporta un mašīnzinību fakultāte (TMF)	3,00%	4,52%	15,17%	18,52%	58,79%
<i>BALTECH</i>	3,05%	2,85%	6,30%	17,68%	70,12%
Neklātienes un vakara studiju departaments (NVSD)	3,72%	3,36%	13,90%	17,94%	61,09%
Valodu institūts (VI)	0,00%	0,00%	3,13%	0,00%	96,88%
RTU Daugavpils filiāle (DF)	1,31%	3,30%	16,13%	13,77%	65,50%
RTU Liepājas filiāle (LF)	2,85%	5,38%	20,04%	18,96%	52,77%
Kopā RTU	4,05%	4,62%	15,16%	19,48%	56,69%

Anketas aizpildījušie studenti struktūrvienībās (procentos)



Struktūrvienība	No visiem aptaujātajiem anketas aizpildījuši
Arhitektūras un pilsētplānošanas fakultāte (APF)	14%
Būvniecības fakultāte (BF)	39%
Datorzinātnes un informācijas tehnoloģijas fakultāte (DITF)	57%
Elektronikas un telekomunikāciju fakultāte (ETF)	56%
Enerģētikas un elektrotehnikas fakultāte (EEF)	21%
Inženierekonomikas un vadības fakultāte (IEVF)	36%
Materiālzinātnes un lietišķās ķīmijas fakultāte (MLĶF)	41%
Transporta un mašīnzinību fakultāte (TMF)	26%
<i>BALTECH</i> studiju centrs	23%
Neklātienes un vakara studiju departaments (NVSD)	22%
Valodu institūts (VI)	1%
RTU Daugavpils filiāle (DF)	16%
RTU Liepājas filiāle (LF)	24%