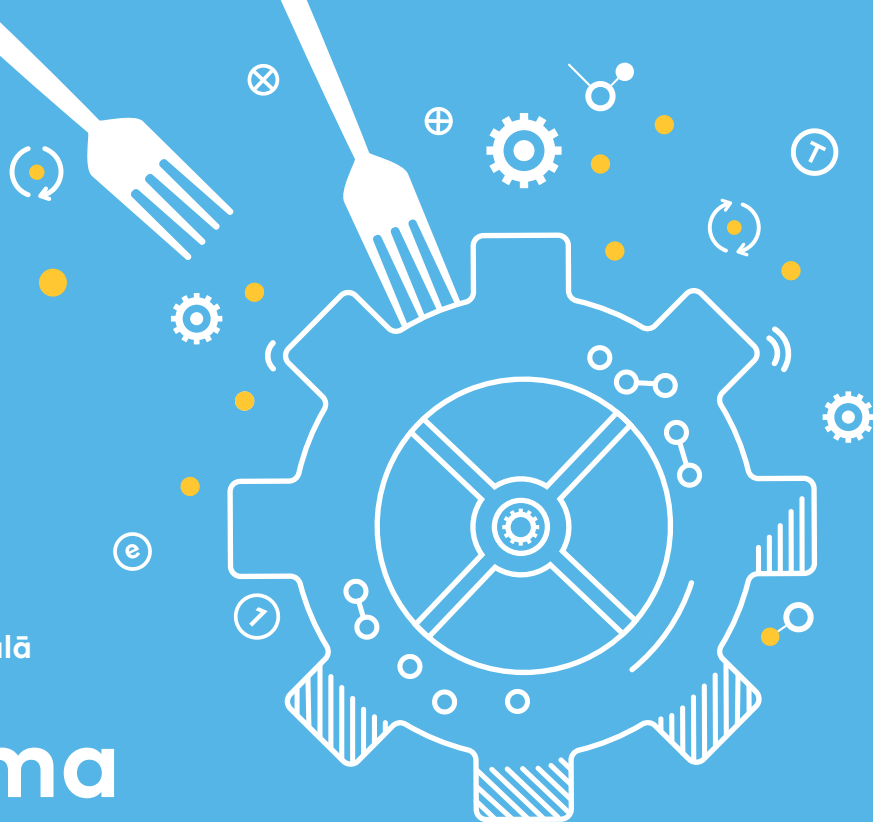


atvērto durvju diena

RTU studentu pilsētiņā Ķīpsalā
8. aprīlī

programma



laiks	vieta	pasākums
10.00–13.00	Dizaina centra ātrijs, Ķīpsalas iela 6	Individuālas konsultācijas par studiju iespējām RTU, mācībām RTU Inženierzinātņu vidusskolā, doktorantūras studiju programmām, sporta aktivitātēm, kultūras pasākumiem, kopmītnēm u.c.
10.00–14.00	Ķīpsalas iela 6A/6B–306	Informācija par neklātienas un vakara studiju iespējām
10.00–13.00	Dizaina centrs, Ķīpsalas iela 6	Atvērto durvju diena Dizaina fabrikā
10.00–13.00	Dizaina centrs, Ķīpsalas iela 6–208	Prāta vingrināšana kopā ar RTU Bērnu un jauniešu universitāti
10.00–10.30	Dizaina centrs, Ķīpsalas iela 6–117	Filma par karjeras izvēli «Zaļais pipars»
10.15–10.45	Dizaina centrs, Ķīpsalas iela 6–115/116	Prezentācija «Kā sagatavoties un veiksmīgi nokārtot centralizētos eksāmenus fizikā, ķīmijā un matemātikā?» @svaīgi
10.30–11.30	Dizaina centrs, Ķīpsalas iela 6–117	Praktiskā nodarbība «Kā izvēlēties savu nākotnes profesiju? Pēdējā brīža piedāvājums»
10.50–11.20	Dizaina centrs, Ķīpsalas iela 6–115/116	Prezentācija «Uzņemšanas noteikumi un pieteikšanās studijām» @svaīgi
11.00–13.00	Dizaina centra 4. stāvs zīmētava	Sagatavošanas kursi zīmēšanā
11.30–13.00	Dizaina centrs, Ķīpsalas iela 6–117	Tikšanās un iespēja uzdot jautājumus RTU Karjeras konsultantei



no 11.30 prezentācijas un ekskursijas fakultātēs

Arhitektūras fakultāte / AF /

11.30	Ķīpsalas iela 6–306	Prezentācija par studiju iespējām AF
12.00	Ķīpsalas iela 6	Ekskursija pa fakultāti

Būvniecības inženierzinātņu fakultāte / BIF /

11.30	Ķīpsalas iela 6–305	Prezentācija par studiju iespējām BIF
-------	---------------------	---------------------------------------

Datorzinātnes un informācijas tehnoloģijas fakultāte / DITF /

11.30	Ķīpsalas iela 6–308	Prezentācija par studiju iespējām DITF
12.20	Daugavgrīvas iela 2	Ekskursija pa fakultāti. Iespēja apskatīt Valsts nozīmes pētījumu centru, legulto sistēmu un sensoru laboratoriju, Attēlu apstrādes un datorgrafikas laboratoriju, noskatīties studentu veidotas 3D animācijas filmas un izmēģināt savus spēkus, veicot praktisku uzdevumu Robotikas klubā

Elektronikas un telekomunikāciju fakultāte / ETF /

11.30	Āzenes iela 12	Ekskursija fakultātes laboratorijās. Nozares uzņēmumu prezentācijas
-------	----------------	---

Enerģētikas un elektrotehnikas fakultāte / EEF /

11.30	Āzenes iela 12/1–115	Prezentācija par studiju iespējām EEF
11.45	Āzenes iela 12/1	Ekskursija pa fakultāti. Gaismas spektra mērījumi. AREUS laboratorija. Elektrisko mašīnu laboratorija. «Latvenergo» radošā laboratorija. Elektroapgādes un elektroiekārtu laboratorija. Elektroapgādes laboratorija
12.50	Āzenes iela 12/1–607	Prezentācija par studijām EEF Vides aizsardzības un siltuma sistēmu institūtā
13.05	Āzenes iela 12/1	Ekskursija pa Saules siltuma sistēmu laboratoriju, Biosistēmu laboratoriju, Kurināmā testēšanas laboratoriju un Katlu testēšanas laboratoriju

E-studiju tehnoloģiju un humanitāro zinātņu fakultāte / ETHZF /

11.30	Ķīpsalas iela 6–207	Prezentācija par studiju iespējām ETHZF
-------	---------------------	---



Inženierekonomikas un vadības fakultāte / IEVF /

12.00	Kalnciema iela 6-307	Prezentācija par studiju iespējām IEVF
12.20	Kalnciema iela 6-307	IEVF Studentu pašpārvaldes prezentācija
12.30	Kalnciema iela 6-221	Nekustamā īpašuma un būvuzņēmējdarbības darbnīca
12.30	Kalnciema iela 6-209	Starptautisko ekonomisko sakaru un uzņēmējdarbības loģistikas darbnīca
12.30	Kalnciema iela 6-112	Muitas, nodokļu un darba drošības darbnīca
12.30	Kalnciema iela 6-509	Ekonomikas un pilsētekonomikas inženierijas darbnīca
12.30	Kalnciema iela 6-301	Uzņēmējdarbības un vadīšanas darbnīca

Materiālzinātnes un lietišķās ķīmijas fakultāte / MLKF /

11.30	Paula Valdena iela 3/7	Tikšanās ar mācībspēkiem un ekskursija pa fakultāti. Iepazīšanās ar plastmasu un kompozītmateriālu iegūšanas un pārstrādes procesiem, kā arī ar plastmasu, šķiedru, tekstila un kompozītmateriālu raksturošanas metodēm, organiskajiem savienojumiem fotonikai, biomasas konversiju degvielās, organisko sintēzi fotonikas attīstībai
11.30	Ķīpsalas iela 6-225	Prezentācija par studiju iespējām Dizaina tehnoloģiju institūtā un ekskursija

Mašīnzinību, transporta un aeronautikas fakultāte / MTAF /

11.30	Ķīpsalas iela 6-115/116	Prezentācija par studiju iespējām MTAF
12.15	Paula Valdena iela 1	Ekskursija pa RTU Laboratoriju māju: «BOSCH» auto diagnostikas laboratoriju, Aviācijas motoru laboratoriju, Helikoptera apkopes stendu, Mehānikas institūta materiālu pārbaudes laboratoriju, Dzelzceļa transporta lokomotīvu iekārtu laboratoriju, CNC darbgaldu laboratoriju, Siltumenerģētisko sistēmu katedras Degšanas procesu laboratoriju, Mikro- un nanotehnoloģiju laboratoriju, Fizioloģisko mērījumu laboratoriju, Rentgena diagnostikas iekārtu laboratoriju

RTU Inženierzinātņu vidusskola / IZV /

11.00 un 13.00	Kronvalda bulvāris 1	Tikšanās ar skolotājiem, skolēniem, prezentācijas, radošās darbnīcas un ekskursijas pa skolu
-------------------	----------------------	--