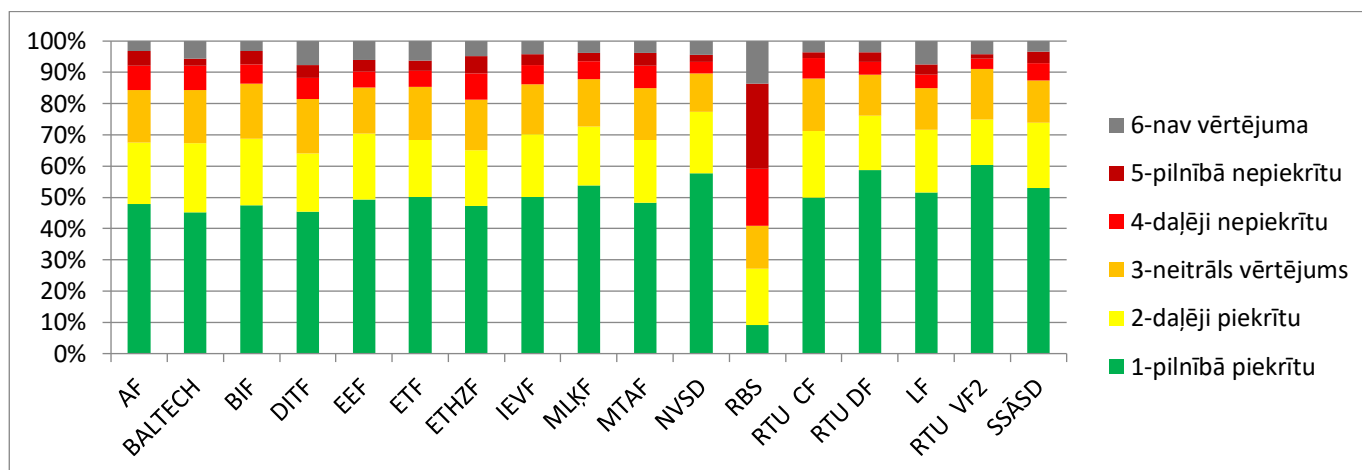


Dati par 2018./2019. studiju gada pavasara semestri

Kopējais studentu apmierinātības līmenis ar studiju kvalitāti



Jautājumi:

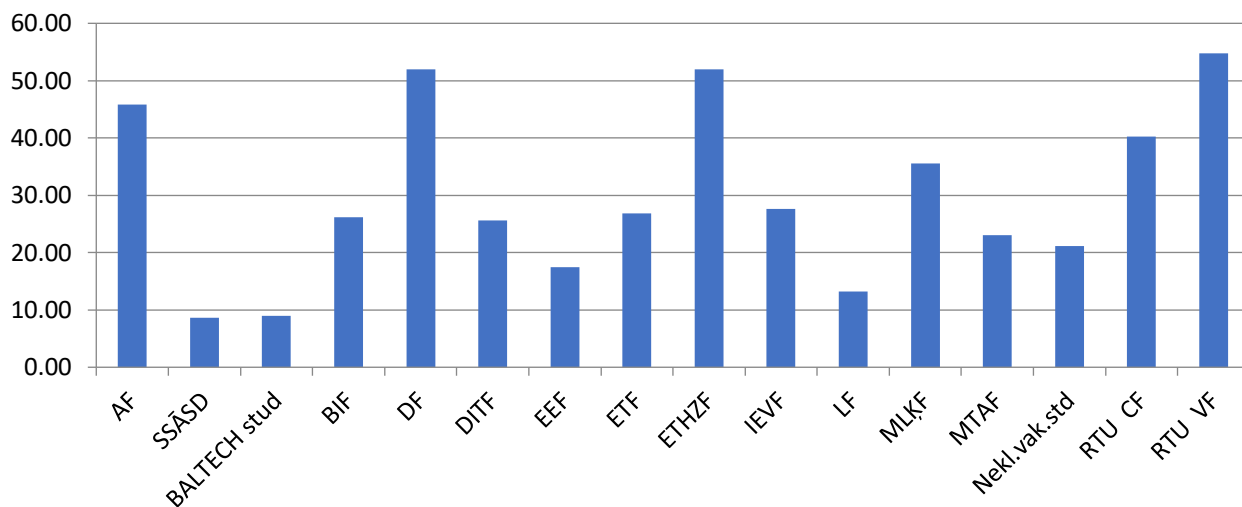
1. Pirmajā nodarbībā mācībspēks iepazīstināja ar studiju kursa programmu, informēja par to, kā tiks vērtēti studiju rezultāti, un izskaidroja, kur tie būs nepieciešami nākotnē.
2. Mācībspēks studiju kursā sniedza visu nepieciešamo atbalstu, lai palīdzētu studentam sasniegt definētos studiju rezultātus.
3. Mācībspēks veicināja radošu domāšanu (inovācijas, zinātniskā pētniecība) un teorijas sasaisti ar praksi.
4. Mācībspēks ieteica mācību līdzekļus (videolekcijas, grāmatas u.c.), ieteiktie mācību līdzekļi bija pieejami (RTU ZB, e-studiju vidē vai citu) un tie palīdzēja apgūt studiju priekšmetu.
5. Bija iespējams savlaicīgi saņemt mācībspēka konsultācijas (konsultāciju laiki bija norādīti e-studiju vidē).
6. Studiju kursa saturs nedublējās ar citu priekšmetu. Ja dublējās, sadaļā "Komentāri" norādiet, ar kuru.
7. Mācībspēka attieksme pret studentiem bija lietišķa un pretimnākoša.
8. Mācībspēkam ir labas pedagoģiskās prasmes.
9. Lūdzu, novērtējiet savu zināšanu pieaugumu pēc šī kursa apguves!
10. Lūdzu, novērtējiet studiju kursu kopumā!

Studējošajiem bija jāatbild uz augstākminētajiem jautājumiem, kur vispozitīvākā iespējamā atbilde bija „pilnīgi piekrītu”. Tāda atbilde liecina par studējošo apmierinātību ar studiju kvalitāti. Viduvēja vai precīzāk neitrāla atbilde - „neitrāls vērtējums”. Un iespējamā negatīvākā atbilde bija „pilnīgi nepiekrītu”, ar kuru studējošais norāda uz trūkumiem studiju procesā un studiju priekšmetu īstenošanā. Visiem jautājumiem atbildes bija vienādi veidotas, t.i., ar sešām iespējamām atbildēm – „pilnīgi piekrītu”, „drīzāk piekrītu”, „neitrāls vērtējums”, „drīzāk nepiekrītu”, „pilnībā nepiekrītu” un „nevaru pateikt”.

Statistika par sniegtajām atbildēm struktūrvienībās (procentos)

Struktūrvienības	Pilnībā piekrītu	Daļēji piekrītu	Neitrāls vērtējums	Daļēji nepiekrītu	Pilnībā nepiekrītu	Nav vērtējuma
Arhitektūras fakultāte (AF)	47,86	19,65	16,87	7,84	4,55	3,24
BALTECH studiju centrs	45,14	22,26	16,93	7,84	2,19	5,64
Būvniecības inženierzinātņu fakultāte (BIF)	47,54	21,15	17,73	6,01	4,36	3,21
Datorzinātnes un informācijas tehnoloģijas fakultāte (DITF)	45,35	18,65	17,38	6,92	4,00	7,69
Enerģētikas un elektrotehnikas fakultāte (EEF)	49,26	21,15	14,77	5,03	3,85	5,95
Elektronikas un telekomunikāciju fakultāte (ETF)	50,16	18,28	16,89	5,19	3,16	6,31
E-studiju tehnoloģiju un humanitāro zinātņu fakultāte (ETHZF)	47,19	17,98	16,16	8,38	5,47	4,82
Inženierekonomikas un vadības fakultāte (IEVF)	50,11	20,12	16,03	6,04	3,55	4,14
Materiālzinātnes un lietišķās ķīmijas fakultāte (MLĶF)	53,71	18,89	15,15	5,74	2,73	3,78
Mašīnzinību, transporta un aeronautikas fakultāte (MTAF)	48,34	19,97	16,73	7,16	3,94	3,87
Neklātienes un vakara studiju departaments (NVSD)	57,62	19,74	12,40	3,70	2,08	4,47
Rīgas Biznesa Skola (RBS)	9,09	18,18	13,64	18,18	27,27	13,64
RTU Cēsu filiāle	50,00	21,13	16,95	6,45	1,97	3,50
RTU Daugavpils filiāle	58,72	17,39	13,08	4,07	3,15	3,58
RTU Liepājas filiāle	51,45	20,10	13,42	4,27	3,34	7,42
RTU Ventspils filiāle	60,44	14,49	16,25	3,20	1,43	4,19
Starptautiskās sadarbības un ārzemju studentu departaments (SSĀSD)	53,04	20,77	13,66	5,47	3,73	3,34

Anketas aizpildījušie studenti struktūrvienībās (procentos)



Struktūrvienības	No visiem aptaujātiem anketas aizpildījuši
Arhitektūras fakultāte (AF)	46%
Starptautiskās sadarbības un ārzemju studiju departaments (SSĀSD)	9%
BALTECH studiju centrs	9%
Būvniecības inženierzinātņu fakultāte (BIF)	26%
Datorzinātnes un informācijas tehnoloģijas fakultāte (DITF)	26%
Energētikas un elektrotehnikas fakultāte (EEF)	18%
Elektronikas un telekomunikāciju fakultāte (ETF)	27%
E-studiju tehnoloģiju un humanitāro zinātņu fakultāte (ETHZF)	52%
Inženierekonomikas un vadības fakultāte (IEVF)	28%
Materiālzinātnes un lietišķās ķīmijas fakultāte (MLĶF)	36%
Mašīnzinību, transporta un aeronautikas fakultāte (MTAF)	23%
Neklāties un vakara studiju departaments (NVSD)	21%
RTU Cēsu filiāle	40%
RTU Daugavpils filiāle	52%
RTU Liepājas filiāle	13%
RTU Ventspils filiāle	55%