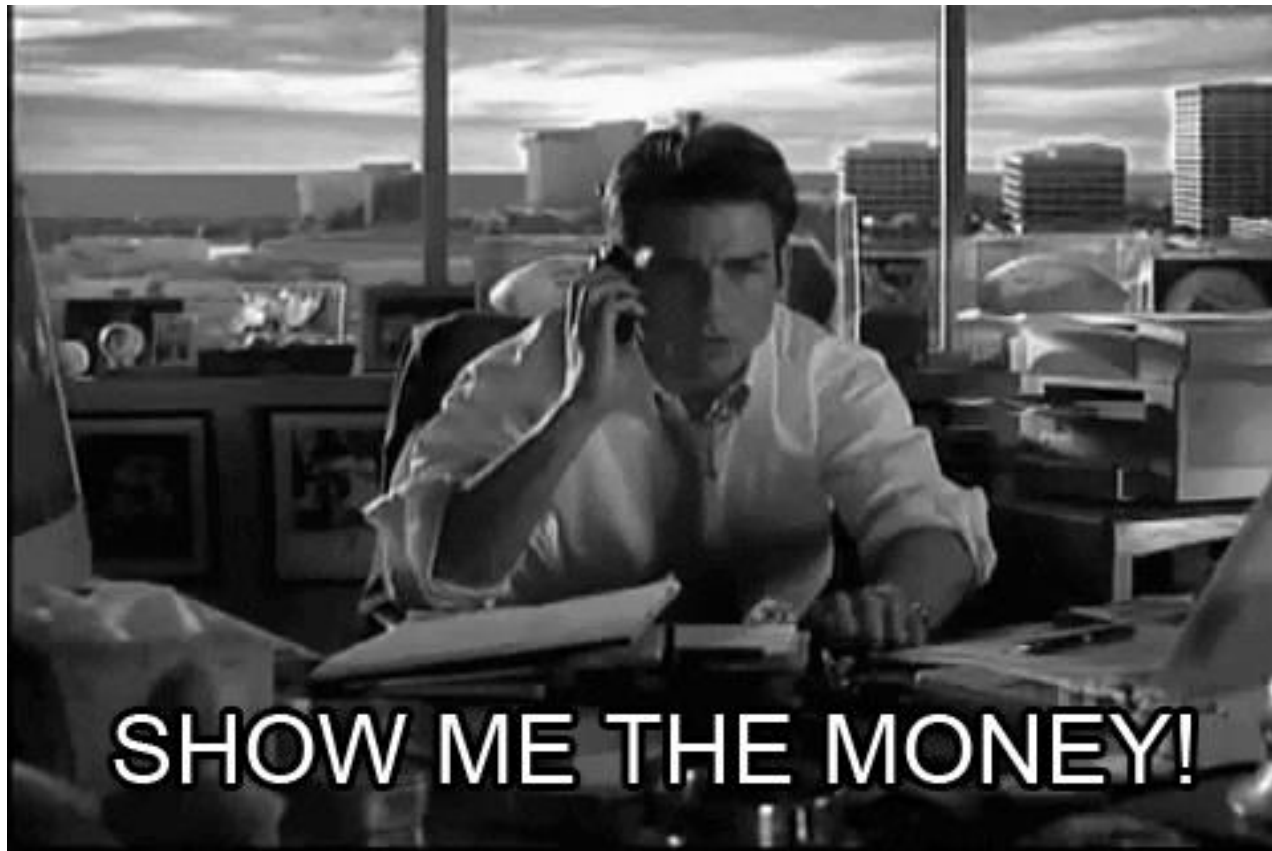




Pārtika un atkritumi

Maija Krastiņa
Zero Waste Latvija

Kurš grib 500 EUR?





461 kg

kg / gadā

atkritumu radīja viens Latvijas
iedzīvotājs 2021. gadā



Jauna
poligona
šūna
ik
5-7 gadus?

Konteinera sastāvs



Aptuveni aprēķini - ietaupījumu nosaka indivīda rīcība, šķīrojot atkritumus.

30-50%





Aptuveni **1/2** no mūsu atkritumiem ir bio jeb pārtikas atkritumi

Pārtika: saražojam...un izmetam

1/3 jeb apmēram 1.3 miljardi tonnu gadā no visas pasaulē saražotās pārtikas tiek izmesta atkritumos, kas ir aptuveni 30 % no saražotajiem pārtikas produktiem.



Pārtika: saražojam...un izmetam

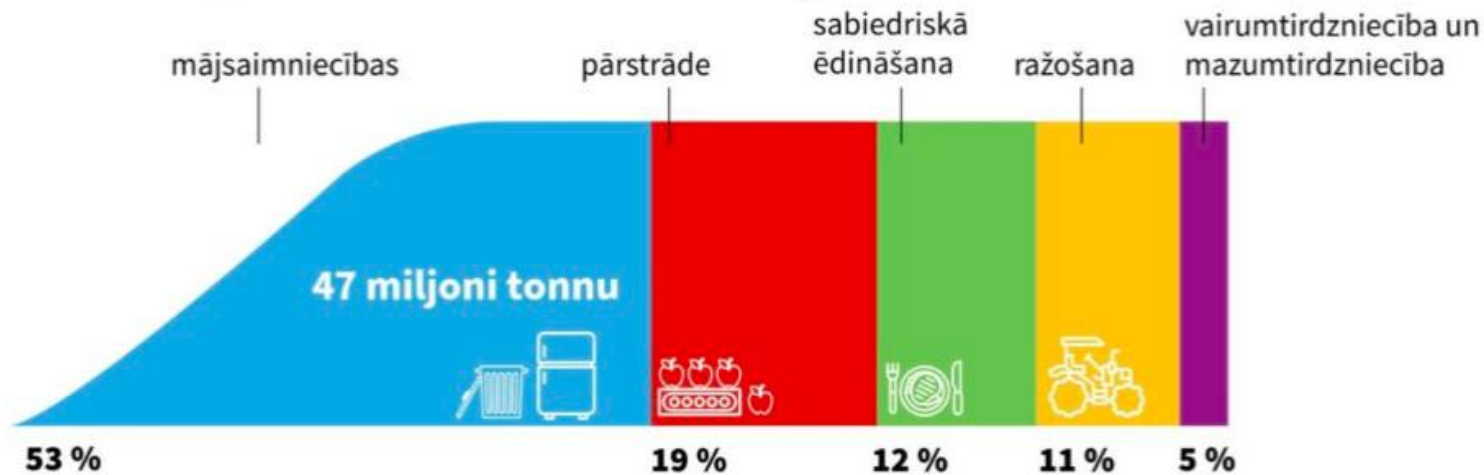
Eiropas Savienībā katru gadu tiek izšķērdēti apmēram **20 %** jeb aptuveni 88 miljoni tonnas pārtikas, kā izmaksas sasniedz 143 miljardus eiro.

<https://www.zalabriviba.lv/starptautiska-partikas-zudumu-un-partikas-atkritumu-izpratnes-diena/>



Kur rodas pārtikas atkritumi?

Kurā piegādes posmā ES izšķērdē visvairāk pārtikas?



FUSIONS, 2016; Priefer et al., 2016

Dati?



Pārtikas atkritumi: solis pirms šķirošanas?

Latvijā ik gadu viena mājsaimniecība izšķērdē ap 500 EUR izmetot pārtiku



Pārtikas atkritumi? Risinājumi



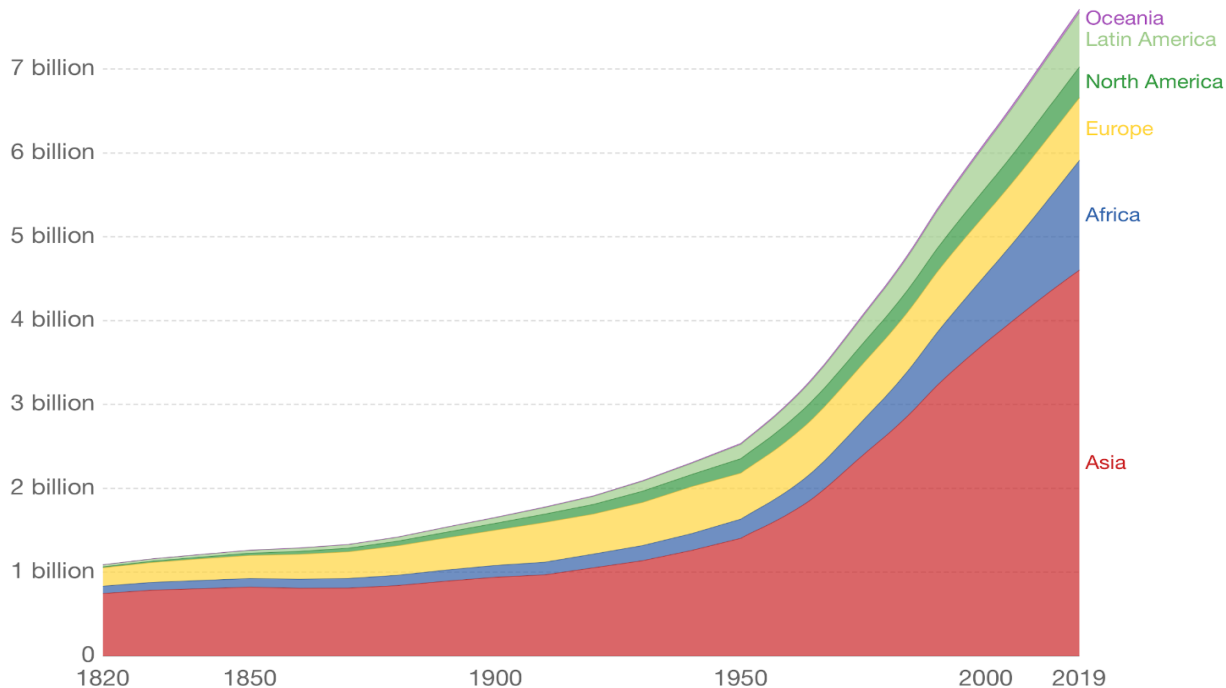
A screenshot of the Winnow website. The top navigation bar includes the Winnow logo, "About", "Product", "Industries", "Resources", "Careers", and a button "Get a free assessment". The main content area features a kitchen scene with two chefs. Overlaid on this is a white box with the text "Food waste management software, providing solutions for every kitchen". Below this text is a paragraph: "From small kitchens to cruise ships and casinos, Winnow will help your team record food waste seamlessly." At the bottom of this box are two buttons: "Get pricing now" and "Watch Video". To the right of the kitchen scene is a food waste management terminal with a touchscreen displaying a data interface and the Winnow logo.



Kā pabarot visus?

World population by region

Our World
in Data



Source: HYDE (2016) & UN (2019)

OurWorldInData.org/world-population-growth/ • CC BY

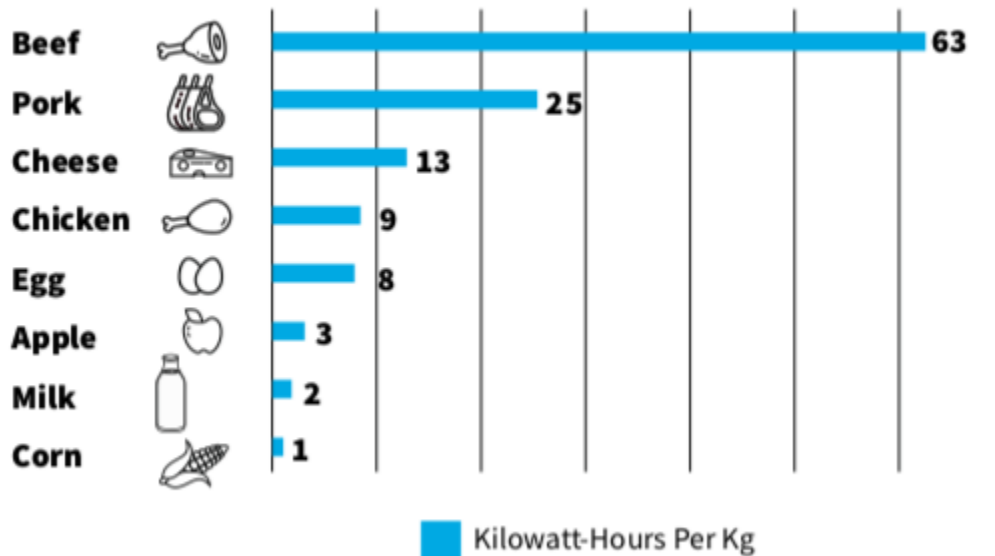
Kāpēc bio?



Kā pabarot visus?

Mazāk gaļu?

THE MOST ENERGY IS REQUIRED TO PRODUCE ONE KILO OF BEEF





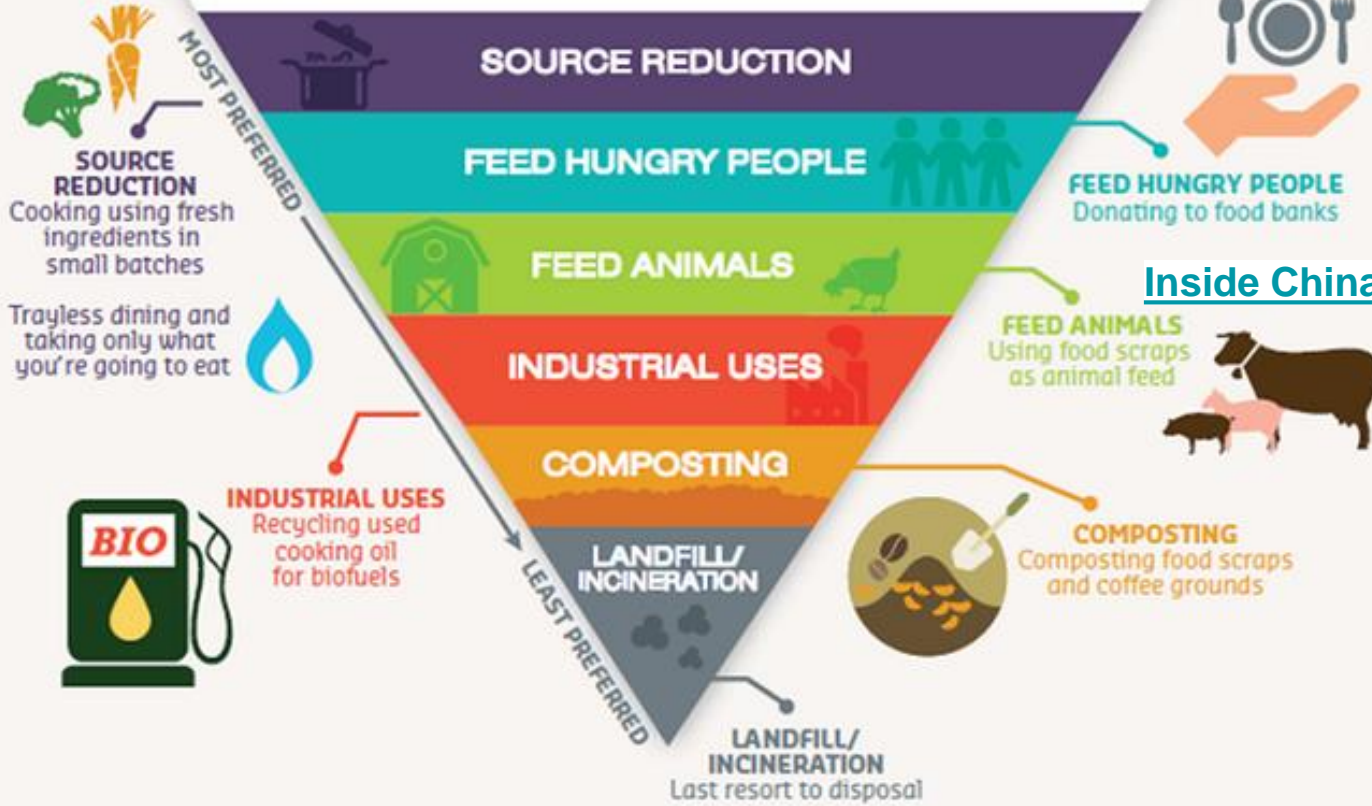
ATKRITUMI
radušies:
ko nu darīt?

Šķirošana & pārstrāde

1/2 no mūsu atkritumiem ir bio jeb pārtikas atkritumi



FOOD RECOVERY HIERARCHY

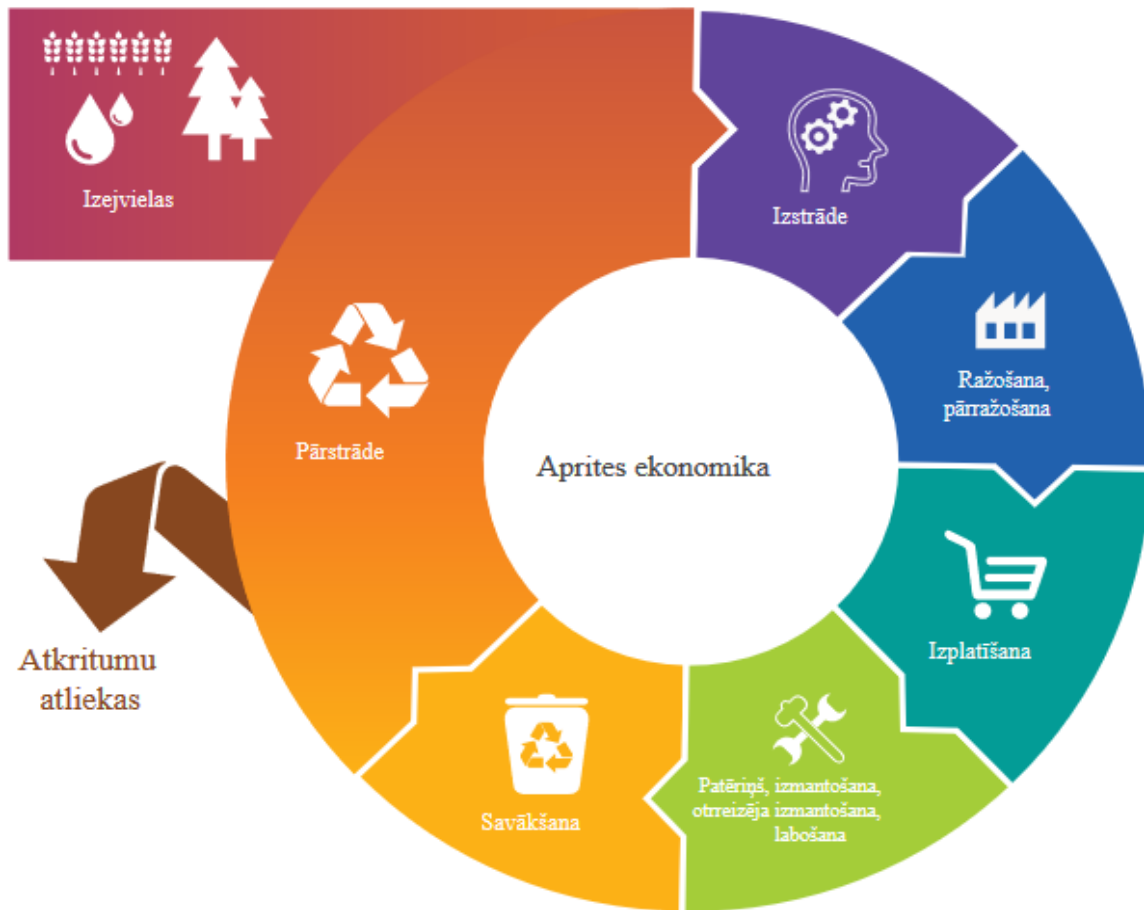


[Inside China cockroach farm](#)

Source: US Environmental Protection Agency:

Aprites ekonomika

lai nekas vai pēc iespējas mazāk atkritumu nonākt atkritumos





**ZERO
WASTE
LATVIJA**