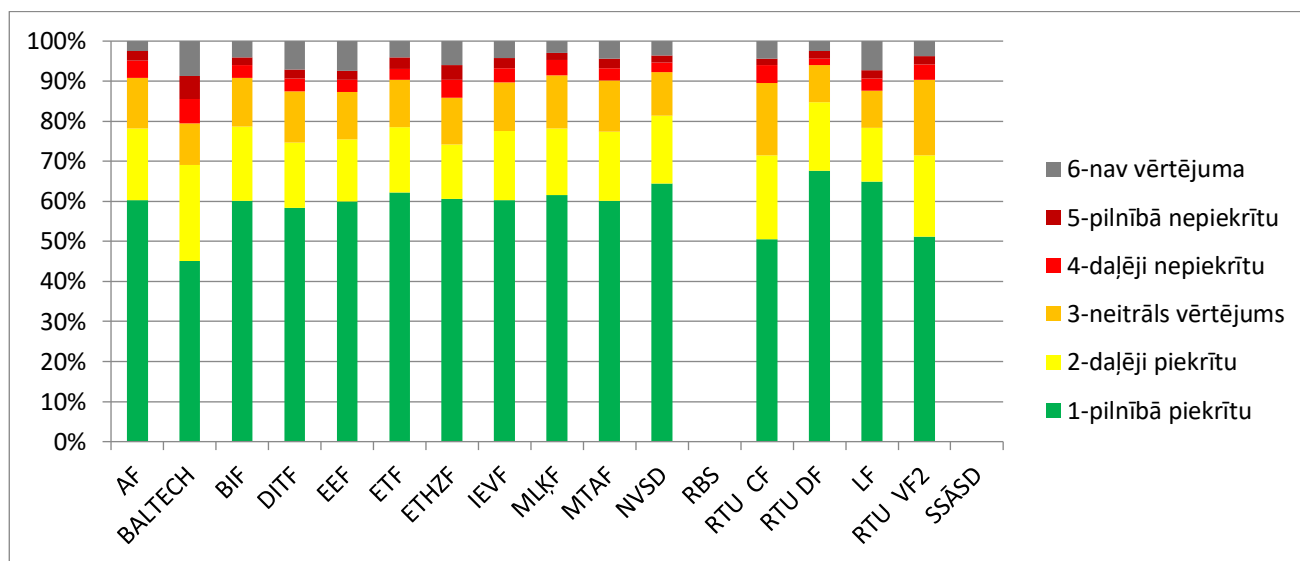


## Dati par 2018./2019. studiju gada rudens semestri

### Kopējais studentu apmierinātības līmenis ar studiju kvalitāti



#### Jautājumi:

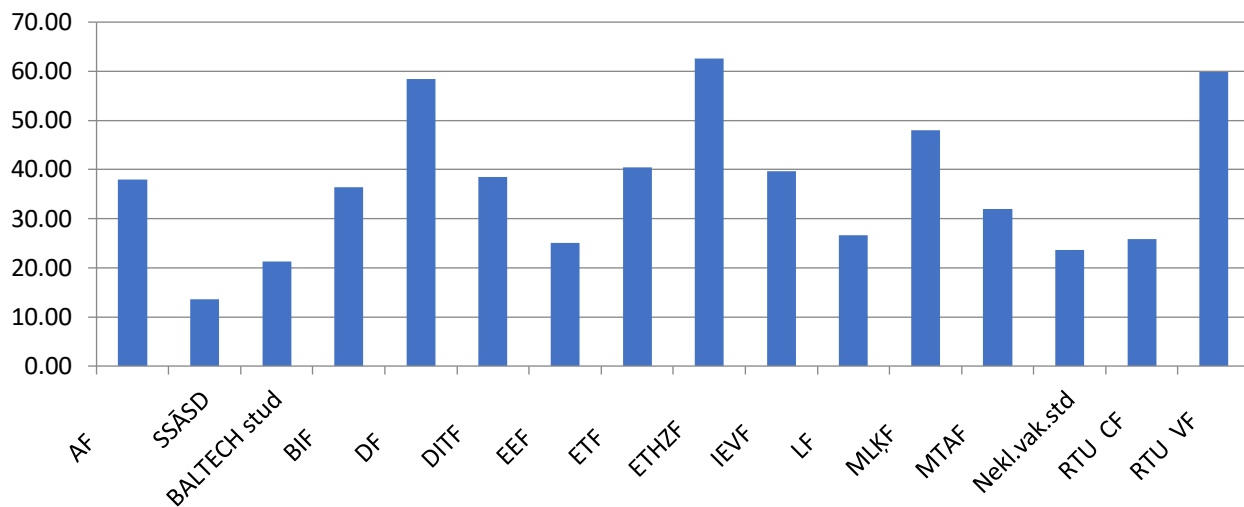
1. Pirmajā nodarbībā mācībspēks iepazīstināja ar studiju kursa programmu, informēja par to, kā tiks vērtēti studiju rezultāti, un izskaidroja, kur tie būs nepieciešami nākotnē.
2. Mācībspēks studiju kursā sniedza visu nepieciešamo atbalstu, lai palīdzētu studentam sasniegt definētos studiju rezultātus.
3. Mācībspēks veicināja radošu domāšanu (inovācijas, zinātniskā pētniecība) un teorijas sasaisti ar praksi.
4. Mācībspēks ieteica mācību līdzekļus (videolekcijas, grāmatas u.c.), ieteiktie mācību līdzekļi bija pieejami (RTU ZB, e-studiju vidē vai citu) un tie palīdzēja apgūt studiju priekšmetu.
5. Bija iespējams savlaicīgi saņemt mācībspēka konsultācijas (konsultāciju laiki bija norādīti e-studiju vidē).
6. Studiju kursa saturs nedublējās ar citu priekšmetu. Ja dublējās, sadaļā “Komentāri” norādi, ar kuru.
7. Mācībspēka attieksme pret studentiem bija lietišķa un pretimnākoša.
8. Mācībspēkam ir labas pedagoģiskās prasmes.

Studējošajiem bija jāatbild uz augstākminētajiem jautājumiem, kur vispozitīvākā iespējamā atbilde bija „pilnīgi piekrītu”. Tāda atbilde liecina par studējošo apmierinātību ar studiju kvalitāti. Viduvēja vai precīzāk neitrāla atbilde – „neitrāls vērtējums”. Un iespējamā negatīvākā atbilde bija „pilnīgi nepiekrītu”, ar kuru studējošais norāda uz trūkumiem studiju procesā un studiju priekšmetu īstenošanā. Visiem jautājumiem atbildes bija vienādi veidotas, t.i., ar sešām iespējamām atbildēm – „pilnīgi piekrītu”, „drīzāk piekrītu”, „neitrāls vērtējums”, „drīzāk nepiekrītu”, „pilnībā nepiekrītu” un „nevaru pateikt”.

**Statistika par sniegtajām atbildēm struktūrvienībās ( procentos)**

<b>Struktūrvienības</b>	<b>Pilnībā piekrītu</b>	<b>Daļēji piekrītu</b>	<b>Neitrāls vērtējums</b>	<b>Daļēji nepiekrītu</b>	<b>Pilnībā nepiekrītu</b>	<b>Nav vērtējuma</b>
Arhitektūras fakultāte (AF)	41,53	12,24	8,76	2,92	1,64	1,75
BALTECH studiju centrs	18,64	9,88	4,34	2,47	2,40	3,59
Būvniecības inženierzinātņu fakultāte (BIF)	39,94	12,28	8,15	2,12	1,29	2,67
Datorzinātnes un informācijas tehnoloģijas fakultāte (DITF)	36,91	10,32	8,09	2,04	1,43	4,45
Enerģētikas un elektrotehnikas fakultāte (EEF)	31,59	8,17	6,22	1,55	1,18	3,92
Elektronikas un telekomunikāciju fakultāte (ETF)	50,87	13,31	9,60	2,23	2,46	3,27
E-studiju tehnoloģiju un humanitāro zinātņu fakultāte (ETHZF)	58,81	13,07	11,33	4,42	3,57	5,78
Inženierekonomikas un vadības fakultāte (IEVF)	41,15	11,80	8,36	2,41	1,69	2,89
Materiālzinātnes un lietišķās ķīmijas fakultāte (MLĶF)	48,58	13,03	10,44	3,09	1,36	2,34
Mašīnzinību, transporta un aeronautikas fakultāte (MTAF)	39,60	11,36	8,46	1,96	1,65	2,84
Neklātienes un vakara studiju departaments (NVSD)	39,47	10,35	6,66	1,46	1,04	2,24
Rīgas Biznesa Skola (RBS)						
RTU Cēsu filiāle	38,40	15,90	13,70	3,50	1,20	3,30
RTU Daugavpils filiāle	174,06	44,09	24,14	4,02	4,71	6,51
RTU Liepājas filiāle	66,45	13,80	9,51	3,04	2,17	7,47
RTU Ventspils filiāle	104,55	41,76	38,49	7,81	4,26	7,67
Starptautiskās sadarbības un ārzemju studentu departaments (SSĀSD)						

## Anketas aizpildījušie studenti struktūrvienībās (procentos)



Struktūrvienības	No visiem aptaujātiem anketas aizpildījuši
Arhitektūras fakultāte (AF)	<b>38%</b>
Starptautiskās sadarbības un ārzemju studiju departaments (SSĀSD)	<b>14%</b>
BALTECH studiju centrs	<b>21%</b>
Būvniecības inženierzinātņu fakultāte (BIF)	<b>36%</b>
Datorzinātnes un informācijas tehnoloģijas fakultāte (DITF)	<b>59%</b>
Energētikas un elektrotehnikas fakultāte (EEF)	<b>25%</b>
Elektronikas un telekomunikāciju fakultāte (ETF)	<b>40%</b>
E-studiju tehnoloģiju un humanitāro zinātņu fakultāte (ETHZF)	<b>63%</b>
Inženierekonomikas un vadības fakultāte (IEVF)	<b>40%</b>
Materiālzinātnes un lietišķās ķīmijas fakultāte (MLĶF)	<b>48%</b>
Mašīnzinību, transporta un aeronautikas fakultāte (MTAF)	<b>32%</b>
Neklāties un vakara studiju departaments (NVSD)	<b>32%</b>
RTU Cēsu filiāle	<b>26%</b>
RTU Daugavpils filiāle	<b>58%</b>
RTU Liepājas filiāle	<b>27%</b>
RTU Ventspils filiāle	<b>60%</b>